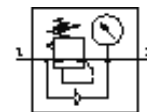
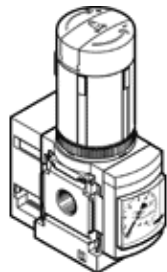


Slėgio regulatorius MS6N-LRB-1/2-D6-AS-BI-Z

Gaminio numeris: 531827

FESTO

Kolektoriaus surinkimui, kampinis išėjimo blokas su QS jungtimi, 7 barų maksimalus išėjimo slėgis, su manometru, P2 sujungimas priekyje.



Tech. Duomenys

Savybės	Reikšmė
Dydis	6
Serijos	MS
Vykdiklio užraktas	Su priedais, užrakinamas
Montavimo pozicija	Bet koks
Konstrukcija	tiesiogiai valdomas diafragmos reguliatorius su uždaru suslėgto oro padavimu
Valdiklio funkcija	Pastovus išėjimo slėgis su pirminiu slėgio kompensatoriumi su antriniu išmetimu
Manometras	su manometru
Slėgio valdymo diapazonas	0,3 ... 7 bar
Iėjimo slėgis 1	0,8 ... 20 bar
Maksimali slėgio histerezė	0,25 bar
Standartinis nominalus srauto debitas	880 l/min
Darbinė terpė	Suslėgtas oras
Atsparumo korozijai klasė CRC	2
Saugojimo temperatūra	-10 ... 60 °C
Terpės temperatūra	-10 ... 60 °C
Aplinkos temperatūra	-10 ... 60 °C
Produkto svoris	747 g
Montavimo tipas	su priedais Pasirenkamas Instaliavimas į priekinę panelę Instaliavimas į liniją
Pneumatinis pajungimas, portas 1	NPT1/2-14
Pneumatinis pajungimas, portas 2	QS-8
Informacija apie valdymo panelę	POM PA
Informacija apie sandariklius	NBR
Informacija apie tvirtinimą	Padengtas aliuminiu
Informacija apie membraną	NBR