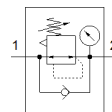


Slėgio reguliatorius MS4N-LR-1/4-D6-AS

Gaminio numeris: 531422

FESTO

7 barų maksimalus išėjimo slėgis, su manometru, su rakinama reguliatoriaus rankenėle, oro srauto kryptis: iš kairės į dešinę.



Tech. Duomenys

Savybės	Reikšmė
Dydis	4
Serijos	MS
Vykdiklio užraktas	Pasukama rankenėlė su užraktu Su priedais, užrakinamas
Montavimo pozicija	Bet koks
Konstrukcija	tiesiogiai valdomas diafragmos reguliatorius
Valdiklio funkcija	Pastovus išėjimo slėgis su antriniu išmetimu su grįžtamu srautu
Manometras	su manometru
Operating pressure MPa	0,08 ... 1,4 MPa
Darbinis slėgis	0,8 ... 14 bar
Slėgio valdymo diapazonas	0,3 ... 7 bar
Max. pressure hysteresis (MPa)	0,025 MPa
Maksimali slėgio histerezė	0,25 bar
Max. pressure hysteresis	3,625 psi
Standartinis nominalus srauto debitas	1.800 l/min
Darbinė terpė	Suslėgto oro kokybė pagal ISO8573-1:2010 [7:4:4] Inertinės dujos
Reikalavimai darbinei ir valdymo terpei	Galima naudoti oro tepimą (pradėjus tepti, tolimesniam darbui oro tepimas būtinas)
Atsparumo korozijai klasė CRC	2 - Moderate corrosion stress
PWIS conformity	VDMA24364-B1/B2-L
Saugojimo temperatūra	-10 ... 60 °C
Food-safe	See Supplementary material information
Terpės temperatūra	-10 ... 60 °C
Aplinkos temperatūra	-10 ... 60 °C
Produkto svoris	225 g
Montavimo tipas	Instaliavimas į priekinę panelę Instaliavimas į liniją su priedais Pasirenkamas
Pneumatinis pajungimas, portas 1	1/4 NPT
Pneumatinis pajungimas, portas 2	1/4 NPT
Informacija	atitinka RoHS
Material of connecting plate	Padengtas aliuminiu
Material control panel	PA POM
Material seals	NBR
Material housing	Padengtas aliuminiu
Material membrane	NBR