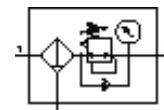
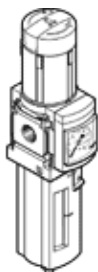


Filtras-regulatorius MS6N-LFR-1/4-D6-CRM-AS-Z

Gaminio numeris: 531308

FESTO

7 barų maksimalus išėjimo slėgis, 5 µm filtravimo elementas, su manometru, su rakinama regulatoriaus rankenėle, plastikine kolba ir plastikine apsauga, rankinis kondensato nuleidimas, oro srauto kryptis: iš dešinės į kairę.



Tech. Duomenys

| Savybės | Reikšmė |
|---|--|
| Dydis | 6 |
| Serijos | MS |
| Vykdyklio užraktas | Su priedais, užrakinamas |
| Montavimo pozicija | vertikalus +/- 5° |
| Filtravimo laipsnis | 5 µm |
| Kondensato drena | Rankinis pasukimas |
| Konstrukcija | Filtras regulatorius su manometru |
| Maksimalus kondensato kiekis | 38 ml |
| Valdiklio funkcija | Pastovus išėjimo slėgis su antriniu išmetimu |
| Taurės apsauga | Plastikinė apsauga |
| Manometras | su manometru |
| Slėgio valdymo diapazonas | 0,3 ... 7 bar |
| Iėjimo slėgis 1 | 0,8 ... 20 bar |
| Maksimali slėgio histerezė | 0,25 bar |
| Standartinis nominalus srauto debitas | 2.700 l/min |
| Darbinė terpė | Suslėgtas oras |
| Atsparumo korozijai klasė CRC | 2 |
| Saugojimo temperatūra | -10 ... 60 °C |
| Oro švarumo klasė išėjime | 3.7.- pagal DIN ISO 8573-1 |
| Terpės temperatūra | -10 ... 60 °C |
| Aplinkos temperatūra | -10 ... 60 °C |
| Produkto svoris | 875 g |
| Montavimo tipas | su priedais Pasirenkamas Instaliavimas į priekinę panelę Instaliavimas į liniją |
| Pneumatinis pajungimas, portas 1 | NPT1/4-18 |
| Pneumatinis pajungimas, portas 2 | NPT1/4-18 |
| Informacija apie sandariklius | NBR |
| Informacija apie tvirtinimą | Padengtas aliuminiu |
| Informacija apie kolbą | PC |
| Medžiagos informacija, izoliacinis diskas | POM |