

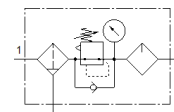
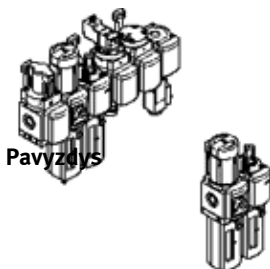
Oro paruošimo blokų kombinacija MSB4

Gaminio numeris: 531029

★ Kernprogramm

Montavimui ant pado, su G- tipo sriegiu

FESTO



Tech. Duomenys

Pilnas duomenų lapas- atskiros reikšmės priklauso nuo Jūsų konfigūracijos.

Savybės	Reikšmė
Dydis	4
Serijos	MS
Veikimo būdas	elektrinis rankinis pneumatinė
Vykdiklio užraktas	Pasukama rankenėlė su integruotu užraktu
Montavimo pozicija	Bet koks vertikalus +/- 5°
Filtravimo laipsnis	0,01 ... 40 µm
Kondensato drena	Pilnai automatizuota Rankinis pasukimas pusiau automatinis
Konstrukcija	Tvirtinimo elementas Aktyvuotos anglies filtrai Slėgio reguliatorius su manometru Paleidimo vožtuvas Įjungimo/išjungimo vožtuvas Pluoštinis filtras Filtras reguliatorius su manometru Filtras reguliatorius be manometro Membraninis džiovintuvas proporcinis standartinis lubrikantas Porėtas filtras su išcentrinu atskyrikliau su atbulinio vožtuvo funkcija
Valdiklio funkcija	Pastovus išėjimo slėgis su pirminiu slėgio kompensatoriumi su antriniu išmetimu su grįžtamam srautu
Taurės apsauga	Plastikinė apsauga
Diferencinis slėgis	Vaizdinis indikatorius su slėgio jutikliu
Manometras	su slėgio jutikliu su manometru
Darbinis slėgis	1,5 ... 14 bar
Slėgio valdymo diapazonas	1 ... 12 bar
Standartinis nominalus srauto debitas	800 ... 1.400 l/min
Ritės charakteristikos duomenys	110 V AC: 50/60 Hz, pick-up power 3 VA, holding power 2.4 VA 230 V AC: 50/60 Hz, pick-up power 3 VA, holding power 2.4 VA 24 V DC: 1.5 W 24 V DC: 1.8 W
Leidimas	c UL us - Recognized (OL)
CE ženklas (žr. deklaraciją)	atitinka EU-EMV reikalvumus

Savybės	Reikšmė
	atitinka EU-Ex apsaugos reikalavimus (ATEX) atitinka EU reikalavimus žemose įtampose in accordance with EU RoHS directive
UKCA marking (see declaration of conformity)	To UK instructions for electrical equipment To UK instructions for EMC To UK EX instructions To UK RoHS instructions
Ex- apsaugos reikalavimai ne ES šalims	EPL Db (GB) EPL Dc (GB) EPL Gb (GB) EPL Gc (GB)
ATEX kategorijos dujos	II 2G II 3G
ATEX kategorijos dulkės	II 2D II 3D
Dujų rūšis apsaugai nuo sproginimo	Ex h IIC T6 Gb X Ex nA IIC T4 X Gc
Dulkių rūšis apsaugai nuo sproginimo	Ex h IIIC T60°C Db X Ex tc IIIC T105°C IP65 Dc X
Reikalavimai darbinei ir valdymo terpei	Galima naudoti oro tepimą (pradėjus tepti, tolimesniam darbui oro tepimas būtinas)
Atsparumo korozijai klasė CRC	2 - Moderate corrosion stress
PWIS conformity	VDMA24364-B1/B2-L
Saugojimo temperatūra	-10 ... 60 °C
Food-safe	See Supplementary material information
Terpės temperatūra	-10 ... 60 °C
Aplinkos temperatūra	-10 ... 60 °C
Montavimo tipas	su priedais
Pneumatinis pajungimas, portas 1	G1/8 G1/4
Pneumatinis pajungimas, portas 2	G1/8 G1/4
Pneumatinis pajungimas, portas 3	G1/4
Material housing	Padengtas aliuminiu
Material bowl	PC