

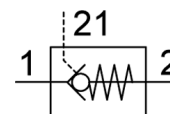
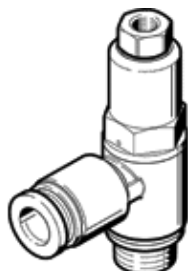
# Piloted check valve HGL-1/4-QS-10

Gaminio numeris: 530042

★ Kernprogramm

With sealing ring OL, with QS push-in fitting.

FESTO



## Tech. Duomenys

Savybės	Reikšmė
Skirstytuvo funkcija	valdoma vienkryptė funkcija
Pneumatinis pajungimas, portas 1	QS-10
Pneumatinis pajungimas, portas 2	G1/4
Valdomas oro portas 21	G1/8
Veikimo būdas	pneumatinė
Montavimo tipas	Su sriegiu Su išoriniu sriegiu
Operating pressure MPa	0,05 ... 1 MPa
Darbinis slėgis	0,5 ... 10 bar
Pilot pressure MPa	0,2 ... 1 MPa
Valdymo slėgis	2 ... 10 bar
Pilot pressure	29 ... 145 psi
Aplinkos temperatūra	-10 ... 60 °C
Darbinė terpė	Suslėgto oro kokybė pagal ISO8573-1:2010 [7:4:4]
Maritime classification	see certificate
Montavimo pozicija	Bet koks
Nominalus srautas 1 -> 2 nuo 6 iki 0 bar	670 l/min
Nominalus srautas 1 -> 2 nuo 6 iki 5 bar	400 l/min
Reikalavimai darbinei ir valdymo terpei	Galima naudoti oro tepimą (pradėjus tepti, tolimesniam darbui oro tepimas būtinas)
Atsparumo korozijai klasė CRC	2 - Moderate corrosion stress
PWIS conformity	VDMA24364-B2-L
Švaros klasė	ISO class 4
Saugojimo temperatūra	-10 ... 60 °C
Terpės temperatūra	-10 ... 60 °C
Valdymo terpė	Suslėgto oro kokybė pagal ISO8573-1:2010 [7:4:4]
Nominalus užveržimo momentas	11 Nm
Nominalaus užveržimo momento tolerancijos	± 10 %
Produkto svoris	45 g
Informacija	atitinka RoHS
Material seals	NBR
Material hollow bolt	Aliuminio liejinys anoduotas
Material release ring	POM
Material non-return sleeve	NBR
Material swivel fitting	Cinkuota