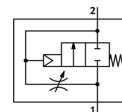


Slėgio sudarymo vožtuvas MS6-DL-3/8-Z

Gaminio numeris: 529822

FESTO

Pneumatinis, laipsniškam slėgio kilimui, oro srauto kryptis: iš dešinės į kairę.



Tech. Duomenys

| Savybės | Reikšmė |
|---|--|
| Oro išmetimo funkcija | droseliuojamas |
| Veikimo būdas | pneumatinė |
| Montavimo pozicija | Bet koks |
| Rankinis valdymas | nėra |
| Konstrukcija | Stūmoklio vieta |
| Numetimo tipas | mechaninė spyruoklė |
| Valdymo tipas | tiesioginis |
| Valdomas oro tiekimas | išorinis |
| Srauto kryptis | nereversuojamas |
| Skirstytuvo funkcija | 2/2 |
| Darbinis slėgis | 4 ... 18 bar |
| b reikšmė | 0,48 |
| C reikšmė | 21,05 l/sbar |
| Standartinis nominalus srauto debitas | 5.050 l/min |
| Darbinė terpė | Suslėgto oro kokybė pagal ISO8573-1:2010 [7:4:4] Inertinės dujos |
| Reikalavimai darbinei ir valdymo terpei | Galima naudoti oro tepimą (pradėjus tepti, tolimesniam darbui oro tepimas būtinas) |
| Atsparumo korozijai klasė CRC | 2 |
| Terpės temperatūra | -10 ... 60 °C |
| Aplinkos temperatūra | -10 ... 60 °C |
| Produkto svoris | 650 g |
| Montavimo tipas | Pasirenkamas Instaliavimas į liniją su priedais |
| Pneumatinis pajungimas, portas 1 | G3/8 |
| Pneumatinis pajungimas, portas 2 | G3/8 |
| Informacija | Be vario ir PTFE. atitinka RoHS |
| Informacija apie sandariklius | NBR |
| Informacija apie tvirtinimą | Padengtas aliuminiu |