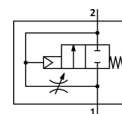
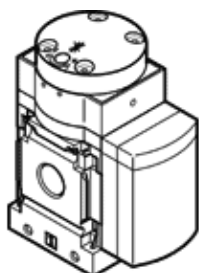


Slėgio sudarymo vožtuvas MS6-DL-1/4-Z

Gaminio numeris: 529820

FESTO

Pneumatinis, laipsniškam slėgio kilimui, oro srauto kryptis: iš dešinės į kairę.



Tech. Duomenys

Savybės	Reikšmė
Oro išmetimo funkcija	droseliuojamas
Veikimo būdas	pneumatinė
Montavimo pozicija	Bet koks
Rankinis valdymas	nėra
Konstrukcija	Stūmoklio vieta
Numetimo tipas	mechaninė spyruoklė
Valdymo tipas	tiesioginis
Valdomas oro tiekimas	išorinis
Srauto kryptis	nereversuojamas
Skirstytuvo funkcija	2/2
Darbinis slėgis	4 ... 18 bar
b reikšmė	0,54
C reikšmė	11,22 l/sbar
Standartinis nominalus srauto debitas	2.800 l/min
Darbinė terpė	Suslėgto oro kokybė pagal ISO8573-1:2010 [7:4:4] Inertinės dujos
Reikalavimai darbinei ir valdymo terpei	Galima naudoti oro tepimą (pradėjus tepti, tolimesniam darbui oro tepimas būtinas)
Atsparumo korozijai klasė CRC	2
Terpės temperatūra	-10 ... 60 °C
Aplinkos temperatūra	-10 ... 60 °C
Produkto svoris	650 g
Montavimo tipas	Pasirenkamas Instaliavimas į liniją su priedais
Pneumatinis pajungimas, portas 1	G1/4
Pneumatinis pajungimas, portas 2	G1/4
Informacija	Be vario ir PTFE. atitinka RoHS
Informacija apie sandariklius	NBR
Informacija apie tvirtinimą	Padengtas aliuminiu