

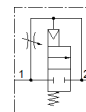
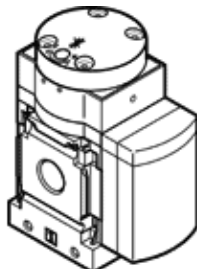
# Slėgio sudarymo vožtuvas MS6-DL-1/2

Gaminio numeris: 529817

★ Kernprogramm

Pneumatinis, laipsniškam slėgio kilimui, oro srauto kryptis: iš kairės į dešinę.

FESTO



## Tech. Duomenys

Savybės	Reikšmė
Oro išmetimo funkcija	droseliuojamas
Veikimo būdas	pneumatinė
Montavimo pozicija	Bet koks
Rankinis valdymas	nėra
Konstrukcija	Stūmoklio vieta
Numetimo tipas	mechaninė spyruoklė
Valdymo tipas	tiesioginis
Valdomas oro tiekimas	išorinis
Srauto kryptis	nereversuojamas
Skirstytuvo funkcija	2/2
Darbinis slėgis	4 ... 18 bar
b reikšmė	0,39
C reikšmė	28,97 l/sbar
Standartinis nominalus srauto debitas	6.450 l/min
Darbinė terpė	Suslėgto oro kokybė pagal ISO8573-1:2010 [7:4:4] Inertinės dujos
Reikalavimai darbinei ir valdymo terpei	Galima naudoti oro tepimą (pradėjus tepti, tolimesniam darbui oro tepimas būtinas)
Atsparumo korozijai klasė CRC	2 - Moderate corrosion stress
PWIS conformity	VDMA24364-B1/B2-L
Food-safe	See Supplementary material information
Terpės temperatūra	-10 ... 60 °C
Aplinkos temperatūra	-10 ... 60 °C
Produkto svoris	650 g
Montavimo tipas	Instaliavimas į liniją su priedais Pasirenkamas
Pneumatinis pajungimas, portas 1	G1/2
Pneumatinis pajungimas, portas 2	G1/2
Informacija	atitinka RoHS
Material seals	NBR
Material housing	Padengtas aliuminiu