

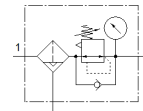
Filtras-regulatorius MS6-LFR-1/2-D7-ERV-AS

Gaminio numeris: 529190

★ Kernprogramm

FESTO

Maksimalus slėgis 12 barų, 40 µm filtras, su manometru, užrakinama reguliavimo rankenėlė, plastikinė kolba su plastikine kolbos apsauga, automatinis kondensato išleidimas, srauto kryptis iš kairės į dešinę.



Tech. Duomenys

Savybės	Reikšmė
Dydis	6
Serijos	MS
Vykdiklio užraktas	Pasukama rankenėlė su užraktu Su priedais, užrakinamas
Montavimo pozicija	vertikalus +/- 5°
Filtravimo laipsnis	40 µm
Kondensato drena	Pilnai automatizuota
Konstrukcija	Filtras regulatorius su manometru
Maksimalus kondensato kiekis	38 ml
Valdiklio funkcija	Pastovus išėjimo slėgis su antriniu išmetimu
Taurės apsauga	Plastikinė apsauga
Manometras	su manometru
Operating pressure MPa	0,2 ... 1,2 MPa
Darbinis slėgis	2 ... 12 bar
Slėgio valdymo diapazonas	0,5 ... 12 bar
Max. pressure hysteresis (MPa)	0,025 MPa
Maksimali slėgio histerezė	0,25 bar
Max. pressure hysteresis	3,625 psi
Standartinis nominalus srauto debitas	4.500 l/min
Darbinė terpė	Suslėgto oro kokybė pagal ISO8573-1:2010 [7:4:-] Inertinės dujos
Atsparumo korozijai klasė CRC	2 - Moderate corrosion stress
PWIS conformity	VDMA24364-B1/B2-L
Saugojimo temperatūra	-10 ... 60 °C
Food-safe	See Supplementary material information
Oro švarumo klasė išėjime	Suslėgto oro kokybė pagal ISO8573-1:2010 [7:4:4]
Terpės temperatūra	-10 ... 60 °C
Aplinkos temperatūra	-10 ... 60 °C
Produkto svoris	875 g
Montavimo tipas	Instaliavimas į priekinę panelę Instaliavimas į liniją su priedais Pasirenkamas
Pneumatinis pajungimas, portas 1	G1/2
Pneumatinis pajungimas, portas 2	G1/2
Informacija	atitinka RoHS
Material control panel	PA POM
Material seals	NBR
Material filter	PE
Material housing	Padengtas aliuminiu
Material membrane	NBR
Material bowl	PC
Material separating plate	POM