

Slėgio reguliatorius - baterija LRB-3/8-D-7-O-K3-MIDI

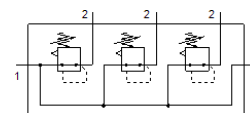
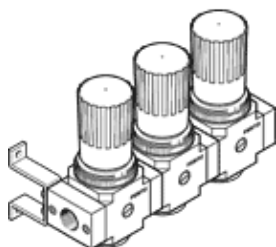
Gaminio numeris: 528972

Classic - nicht für Neukonstruktionen verwenden

FESTO

Su prijungimų komplektu, pagrindu ir tvirtinimo plokštėmis, blokas su 2, 3, 4 ar 5 slėgio reguliatoriais, be manometro

Modern alternatives can be found by entering the first four characters of the type code in the search field.



Tech. Duomenys

| Savybės | Reikšmė |
|---------------------------------------|---|
| Dydis | Midi |
| Serijos | D |
| Vykdklio užraktas | Pasukama rankenėlė su užraktu |
| Montavimo pozicija | Bet koks |
| Konstrukcija | tiesiogiai valdomas diafragmos reguliatorius su uždaru suslėgto oro padavimu |
| Valdiklio funkcija | Pastovus išėjimo slėgis su pirminiu slėgio kompensatoriumi su antriniu išmetimu |
| Manometras | Prepared for G1/4 |
| Darbinis slėgis | 1 ... 16 bar |
| Slėgio valdymo diapazonas | 0,5 ... 7 bar |
| Maksimali slėgio histerezė | 0,2 bar |
| Standartinis nominalus srauto debitas | 3.800 l/min |
| Darbinė terpė | Suslėgto oro kokybė pagal ISO8573-1:2010 [7:4:4] |
| PWIS conformity | VDMA24364-B1/B2-L |
| Oro švarumo klasė išėjime | Suslėgto oro kokybė pagal ISO8573-1:2010 [7:4:4] |
| Terpės temperatūra | -10 ... 60 °C |
| Aplinkos temperatūra | -10 ... 60 °C |
| Produkto svoris | 3.144 g |
| Montavimo tipas | su priedais |
| Pneumatinis pajungimas, portas 1 | G3/8 |
| Pneumatinis pajungimas, portas 2 | G3/8 |
| Material of connecting plate | Cinkuota |
| Material control panel | PA |
| Material seals | NBR |
| Material housing | Cinkuota |