

# Slėgio reguliatorius - baterija LRB-1/4-D-7-O-K2-MINI

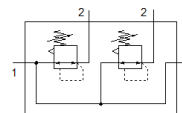
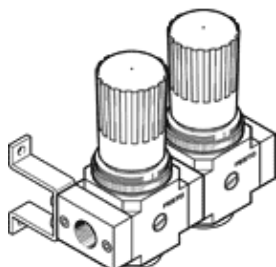
Gaminio numeris: 528952

Classic - nicht für Neukonstruktionen verwenden

FESTO

Su prijungimų komplektu, pagrindu ir tvirtinimo plokštėmis, blokas su 2, 3, 4 ar 5 slėgio reguliatoriais, be manometro

Modern alternatives can be found by entering the first four characters of the type code in the search field.



## Tech. Duomenys

Savybės	Reikšmė
Dydis	Mini
Serijos	D
Vykdiklio užraktas	Pasukama rankenėlė su užraktu
Montavimo pozicija	Bet koks
Konstrukcija	tiesiogiai valdomas diafragmos reguliatorius su uždaru suslėgto oro padavimu
Valdiklio funkcija	Pastovus išėjimo slėgis su pirminiu slėgio kompensatoriumi su antriniu išmetimu
Manometras	Prepared for G1/8
Darbinis slėgis	1 ... 16 bar
Slėgio valdymo diapazonas	0,5 ... 7 bar
Maksimali slėgio histerezė	0,2 bar
Standartinis nominalus srauto debitas	1.800 l/min
Darbinė terpė	Suslėgto oro kokybė pagal ISO8573-1:2010 [7:4:4]
PWIS conformity	VDMA24364-B1/B2-L
Oro švarumo klasė išėjime	Suslėgto oro kokybė pagal ISO8573-1:2010 [7:4:4]
Terpės temperatūra	-10 ... 60 °C
Aplinkos temperatūra	-10 ... 60 °C
Produkto svoris	760 g
Montavimo tipas	su priedais
Pneumatinis pajungimas, portas 1	G1/4
Pneumatinis pajungimas, portas 2	G1/4
Material of connecting plate	Cinkuota
Material control panel	PA
Material seals	NBR
Material housing	Cinkuota