

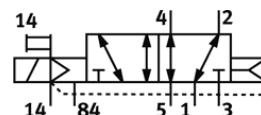
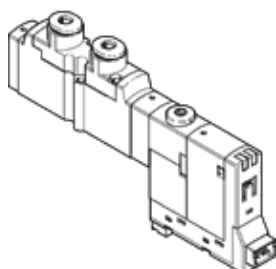
Elektromagnetinis skirstytuvas CPPSC1-M1H-M-H-Q3

Gaminio numeris: 527339
Nebetiekiamas produktas

FESTO

Skirstytuvų salai CPA-SC, QS- jungtis viršuje, su kištukine jungtimi apačioje.

Type to be discontinued. Available until 2014. See Support Portal for alternative products.



Tech. Duomenys

Savybės	Reikšmė
Skirstytuvo funkcija	5/2 vienos ritės
Veikimo būdas	elektrinis
Standartinis nominalus srauto debitas	140 l/min
Darbinis slėgis	-0,9 ... 10 bar
Konstrukcija	Stūmoklio šliaužiklis
Numetimo tipas	Oro spyruoklė
Apsaugos klasė	IP20
Leidimas	c UL us - Recognized (OL)
Oro išmetimo funkcija	droselijuojamas
Sandarinio principas	švelnus
Montavimo pozicija	Bet koks
Rankinis valdymas	fiksavimas Stūmimas
Valdymo tipas	valdoma
Srauto kryptis	reversuojamas
Komutavimo pozicijos indikatorius	Taip
Valdymo slėgis	3 ... 8 bar
b reikšmė	0,42
C reikšmė	0,573 l/sbar
Išjungimo laikas	20 ms
Ijungimo laikas	10 ms
Ritės charakteristikos duomenys	24V DC: 1W
Darbinė terpė	Suslėgto oro kokybė pagal ISO8573-1:2010 [7:4:4]
Reikalavimai darbinei ir valdymo terpei	Galima naudoti oro tepimą (pradėjus tepti, tolimesniam darbui oro tepimas būtinas)
CE ženklas (žr. deklaraciją)	atitinka EU-EMV reikalvimus
Atsparumo korozijai klasė CRC	1
Terpės temperatūra	-5 ... 50 °C
Garso slėgio lygis	95 dB(A)
Valdymo terpė	Suslėgto oro kokybė pagal ISO8573-1:2010 [7:4:4]
Aplinkos temperatūra	-5 ... 50 °C
Produkto svoris	40 g
Elektrinis pajungimas	3-poliai Kištukas
Montavimo tipas	Su kiauryme
Pneumatinis pajungimas, portas 1	Pajungimo padas
Pneumatinis pajungimas, portas 2	QS-3
Pneumatinis pajungimas, portas 3	Pajungimo padas
Pneumatinis pajungimas, portas 4	QS-3
Pneumatinis pajungimas, portas 5	Pajungimo padas
Informacija apie sandariklius	FPM HNBR NBR
Informacija apie tvirtinimą	Padengtas aliuminiu