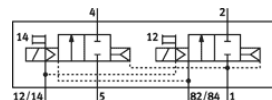
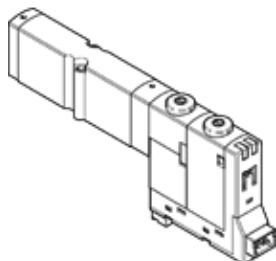


# Elektromagnetinis skirstytuvas CPASC1-M1H-I-H-2,5

Gaminio numeris: 527024  
Nebetiekiamas produktas

FESTO

Skirstytuvų salai CPA-SC, skirstytuvas su kištukine jungtimi apačioje.  
Type to be discontinued. Available until 2014. See Support Portal for alternative products.



## Tech. Duomenys

| Savybės                                 | Reikšmė  |
|---|--|
| Skirstytuvo funkcija                    | 2x2/2 uždaras, vienos ritės  |
| Veikimo būdas                           | elektrinis   |
| Standartinis nominalus srauto debitas   | 150 l/min  |
| Darbinis slėgis                         | 3 ... 10 bar   |
| Konstrukcija                            | Stūmoklio šliaužiklis  |
| Numetimo tipas                          | Oro spyruoklė  |
| Apsaugos klasė                          | IP20   |
| Leidimas                                | c UL us - Recognized (OL)  |
| Nominalus dydis                         | 2,5 mm   |
| Oro išmetimo funkcija                   | droselijuojamas  |
| Sandarinimo principas                   | švelnus  |
| Montavimo pozicija                      | Bet koks   |
| Rankinis valdymas                       | fiksavimas<br>Stūmimas   |
| Valdymo tipas                           | valdoma  |
| Srauto kryptis                          | nereversuojamas  |
| Komutavimo pozicijos indikatorius       | Taip   |
| Valdymo slėgis                          | 3 ... 8 bar  |
| b reikšmė                               | 0,37   |
| C reikšmė                               | 0,63 l/sbar  |
| Išjungimo laikas                        | 20 ms  |
| Ijungimo laikas                         | 10 ms  |
| Ritės charakteristikos duomenys         | 24V DC: 1W   |
| Darbinė terpė                           | Suslėgto oro kokybė pagal ISO8573-1:2010 [7:4:4]                                   |
| Reikalavimai darbinei ir valdymo terpei | Galima naudoti oro tepimą (pradėjus tepti, tolimesniam darbui oro tepimas būtinas) |
| CE ženklas (žr. deklaraciją)            | atitinka EU-EMV reikalvimus  |
| Atsparumo korozijai klasė CRC           | 2  |
| Terpės temperatūra                      | -5 ... 50 °C   |
| Garso slėgio lygis                      | 95 dB(A)   |
| Valdymo terpė                           | Suslėgto oro kokybė pagal ISO8573-1:2010 [7:4:4]                                   |
| Aplinkos temperatūra                    | -5 ... 50 °C   |
| Produkto svoris                         | 40 g   |
| Elektrinis pajungimas                   | 3-poliai<br>Kištukas   |
| Montavimo tipas                         | Su kiauryme  |
| Pneumatinis pajungimas, portas 1        | Pajungimo padas  |
| Pneumatinis pajungimas, portas 2        | Pajungimo padas  |
| Pneumatinis pajungimas, portas 3        | Pajungimo padas  |
| Pneumatinis pajungimas, portas 4        | Pajungimo padas  |
| Pneumatinis pajungimas, portas 5        | Pajungimo padas  |
| Informacija apie sandariklius           | FPM<br>HNBR<br>NBR   |
| Informacija apie tvirtinimą             | Padengtas aliuminiu  |