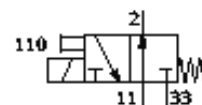
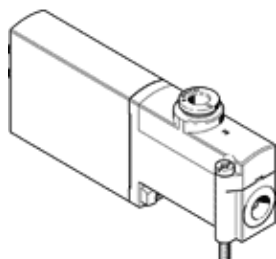


Elektromagnetinis skirstytuvas MHP3-M1H-3/20-QS-6

Gaminio numeris: 525162

FESTO



Tech. Duomenys

Savybės	Reikšmė
Skirstytuvo funkcija	3/2 atviras, vienos ritės
Veikimo būdas	elektrinis
Plotis	14 mm
Standartinis nominalus srauto debitas	200 l/min
Darbinis slėgis	-0,9 ... 8 bar
Konstrukcija	Slėgį nuleidžiantis vožtuvas
Numetimo tipas	mechaninė spyruoklė
Apsaugos klasė	IP65
Leidimas	c UL us - Recognized (OL)
Nominalus dydis	3 mm
Tinklelio matmuo	19 mm
Oro išmetimo funkcija	droseliuojamas
Sandarinio principas	švelnus
Montavimo pozicija	Bet koks
Rankinis valdymas	Stūmimas
Valdymo tipas	tiesioginis
Srauto kryptis	atgalinės eigos su ribojimais
Darbinis slėgis, reversinis	-0,9 ... 0 bar
Maksimalus perjungimo dažnis	130 Hz
Išjungimo laikas	4,5 ms
Ijungimo laikas	8 ms
Budėjimo ciklas	100%
Ritės charakteristikos duomenys	24V DC: 3,7W
Leistini įtampos svyravimai	+/- 10 %
Darbinė terpė	Išfiltruotas, nesuteptas suslėgtas oras, filtravimo laipsnis 40 µm Išfiltruotas, suteptas suslėgtas oras, filtravimo laipsnis 40 µm
Atsparumo korozijai klasė CRC	2
Terpės temperatūra	-5 ... 40 °C
Aplinkos temperatūra	-5 ... 40 °C
Produkto svoris	120 g
Elektrinis pajungimas	Kištukas 2- poliai
Montavimo tipas	Ant PR kolektoriaus
Pneumatinė jungtis, 11	Pajungimo padas
Pneumatinis pajungimas, portas 2	QS-6
Pneumatinė jungtis, 33	Pajungimo padas
Informacija	Be vario ir PTFE.
Informacija apie sandariklius	HNBR NBR
Informacija apie tvirtinimą	Cinkuota padengtas
Varžto medžiagos duomenys	Plienas Galvanizuota