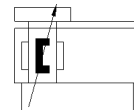


Tiesinė pavara DLGF-KF-20-600-PPSA

Gaminio numeris: 5074948

FESTO



Tech. Duomenys

Savybės	Reikšmė
Eiga	600 mm
Stūmoklio diametras	20 mm
Dempferiavimas	PPS: savaime susireguliuojantis demferavimas
Montavimo pozicija	Bet koks
Kreipiančioji	Cirkuliuojantis guolio kreipiklis
Pavaros principas	teigiamas blokavimas (griovelis)
Pozicijos atpažinimas	priartėjimo jutikliams
Operating pressure MPa	0,2 ... 0,8 MPa
Darbinis slėgis	2 ... 8 bar
Darbo režimas	dvipusio veikimo
Darbinė terpė	Suslėgto oro kokybė pagal ISO8573-1:2010 [7:-:-]
Reikalavimai darbinei ir valdymo terpei	Galima naudoti oro tepimą (pradėjus tepti, tolimesniam darbui oro tepimas būtinas)
Atsparumo korozijai klasė CRC	1 - Low corrosion stress
PWIS conformity	VDMA24364-B1/B2-L
Aplinkos temperatūra	0 ... 60 °C
Dempferiavimo ilgis	9,6 mm
Maksimali jėga Fy	600 N
Max. force Fz (towards the drive)	700 N
Max. force +Fz (away from the drive)	400 N
Maksimalus momentas Mx	5,4 Nm
Maksimalus momentas My	15 Nm
Maksimalus momentas Mz	15 Nm
Theoretical force at 0.6 MPa (6 bar, 87 psi), retracting	188 N
Theoretical force at 0.6 MPa (6 bar, 87 psi), advance	188 N
Judanti masė	470 g
Produkto svoris	3.140 g
alternatyvūs pajungimai	Žiūrėkite produkto brėžinį
Montavimo tipas	Direct mounting via through-holes su priedais
Pneumatinis pajungimas	M5
Informacija	atitinka RoHS Free of copper
Material cover	Die-cast aluminium, coated
Material seals	NBR TPE-U(PU)
Material housing	Anodised aluminium