

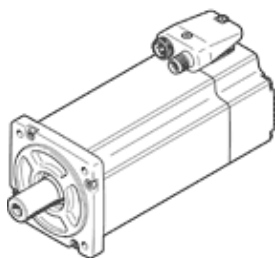
# Servovariklis EMME-AS-80-MK-LS-AMX

Gaminio numeris: 4267590

Nebetiekiamas produktas

[Be pavaros ir stabdžio.](#)

FESTO



## Tech. Duomenys

Savybės	Reikšmė
Aplinkos temperatūra	-10 ... 40 °C
Saugojimo temperatūra	-20 ... 70 °C
Sąlyginė oro drėgmė	0 - 90 %
Atitinka standartus	IEC 60034
Izoliacinė apsaugos klasė	F
Matavimo klasė pagal EN 60034-1	S1
Apsaugos klasė	IP21
Velenas su pleištu	DIN 6885 A 6 x 6 x 22
Elektrinio pajungimo sistema	Kištukas
Informacija	atitinka RoHS
Atsparumo korozijai klasė CRC	0 - No corrosion stress
PWIS conformity	VDMA24364 zone III
Leidimas	RCM Mark c UL us - Recognized (OL)
CE ženklas (žr. deklaraciją)	atitinka EU-EMV reikalavimus atitinka EU reikalavimus žemose įtampose in accordance with EU RoHS directive
UKCA marking (see declaration of conformity)	To UK instructions for electrical equipment To UK instructions for EMC To UK RoHS instructions
Nominali darbinė nuolatinė įtampa	360 V
Nominali nuolatinė įtampa	360 V
Apvijų jungimo tipas	Žvaigždė viduje
Number of pole pairs	3
Sustojimo momentas	3,5 Nm
Nominalus momentas	3,2 Nm
Maksimalus momentas	14 Nm
Nominalus pasisukimo greitis	3.000 1/min
Maksimalus greitis	4.627 1/min
Nominali variklio galia	1.000 W
Nenutrūkstama atviros grandinės srovė	3,9 A
Nominali variklio srovė	3,7 A
Maksimali srovė	15,6 A
Variklio konstanta	0,865 Nm/A
Voltage constant, phase-to-phase	55 mVmin
Apvijų varža, fazė- fazė	2,8 Ohm
Apvijų induktyvumas, fazė- fazė	7,43 mH
Bendras masės inercijos momentas pašalinus galią	1,93 kgcm <sup>2</sup>
Produkto svoris	3.700 g
Leidžiama ašinė veleno apkrova	72 N
Leidžiama radialinė veleno apkrova	360 N
Rotoriaus pozicijos jutiklis	Safety Enc. absolut multi turn
Rotary position encoder interface	HIPERFACE®

Savybės	Reikšmė
Rotary position encoder measuring principle	optinis
Rotoriaus padėties enkoderis, Sin/ Cos- periodai apsisukimui	128
Rotoriaus padėties enkoderis, įprasta rezoliucija	15 Bit
Rotoriaus padėties enkoderis, įprastinis kampinis tikslumas	20 arcmin
Safety Integrity Level (SIL), component parts	SIL 2, rotor position encoder SILCL 2, rotor position encoder
Performance Level (PL), component parts	Category 3, Performance Level d, rotor position encoder
PFHd, component parts	1.3 x 10E-8, rotor position encoder
Duration of use Tm, component parts	20 years, rotor position encoder
MTTFd, subcomponent	874 years, rotor position encoder
Energy efficiency	ENEFF (CN) / Class 2