

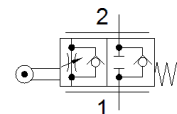
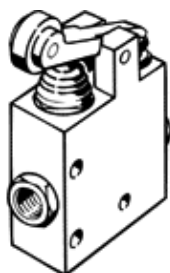
# Vienkryptis droselis

## GG-1/4-3/8

Gaminio numeris: 3633

FESTO

Su svirtimi ir reguliuojamu pagrindiniu srauto debitu.



## Tech. Duomenys

Savybės	Reikšmė
Skirstytuvo funkcija	Vienkrypčio oro srauto valdymo funkcija
Pneumatinis pajungimas, portas 1	G1/4
Pneumatinis pajungimas, portas 2	G1/4
Veikimo būdas	mechaninis
Reguliuojantis elementas	Svirtis su ritinėliu
Montavimo tipas	Su kiauryme
Nominalus srauto debitas droseliavimo kryptimi	870 l/min
Standartinis nominalus srauto debitas prieš droseliavimo kryptį	1150 l/min
Darbinis slėgis	0,03 ... 8 bar
Operating pressure	0,43 ... 116 psi
Aplinkos temperatūra	-10 ... 60 °C
Material housing	Aliuminio liejinys
Montavimo pozicija	Bet koks
Darbinė terpė	Suslėgto oro kokybė pagal ISO8573-1:2010 [7::-]
Reikalavimai darbinei ir valdymo terpei	Galima naudoti oro tepimą (pradėjus tepti, tolimesniam darbui oro tepimas būtinas)
PWIS conformity	VDMA24364-B2-L
Terpės temperatūra	-10 ... 60 °C
Produkto svoris	380 g
Material seals	NBR