

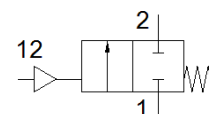
# Stūmoklinė sklendė

## VZXF-L-M22C-M-A-G12-120-H3B1-50-16-EX4

Gaminio numeris: 3539021

FESTO

Pneumatically actuated angle seat valve in red brass. Over seat version, safety position closed, G thread, ATEX, nominal width 1/2".



### Tech. Duomenys

Savybės	Reikšmė
Konstrukcija	Poppet valve with piston actuator
Veikimo būdas	pneumatinė
Sandarinimo principas	švelnus
Montavimo pozicija	Bet koks
Montavimo tipas	Instaliavimas į liniją
Line connection	G1/2 threaded collar to DIN ISO 228
Nominalus dydis	12 mm
Skirstytuvo funkcija	2/2 uždaras, vienos rėtės
Srauto kryptis	nereversuojamas
Terpės slėgis	0 ... 16 bar
Nominalus armatūros slėgis	16
Oro išmetimo funkcija	nedroseliuojantis
Numetimo tipas	mechaninė spyruoklė
Valdymo tipas	Su išoriniu valdymu
Pneumatinis pajungimas	Vidinis sriegis G1/8
Darbinis slėgis	6 ... 10 bar
Terpė	Vapour Inertinės dujos Filtruotas suslėgtas oras, filtravimo kokybė 200 µm
Flow direction	Above valve seat, for gaseous media
Darbinė terpė	Suslėgto oro kokybė pagal ISO8573-1:2010 [7:4:4]
Didž. Klampumas	600 mm <sup>2</sup> /s
Terpės temperatūra	-10 ... 80 °C
Aplinkos temperatūra	-10 ... 60 °C
Srautas Kv	3,5 m <sup>3</sup> /h
Informacija	Turi PWIS medžiagų atitinka RoHS
Material process valve housing	Bronza
Material number, process valve housing	CC499K
Material spindle seal	NBR
Material seat seal	PTFE
Produkto svoris	1.200 g
CE ženklas (žr. deklaraciją)	atitinka EU-Ex apsaugos reikalavimus (ATEX)
ATEX kategorijos dujos	II 2G
ATEX kategorijos dulksės	II 2D
Dujų rūšis apsaugai nuo sproginimo	Ex h IIC T6...T3 Gb X
Dulkių rūšis apsaugai nuo sproginimo	Ex h IIIC T80°C...T200°C Db X
Nesprogi aplinkos temperatūra	-10°C ≤ Ta ≤ +60°C
Atsparumo korozijai klasė CRC	1 - Low corrosion stress
Material drive housing	Žalvaris