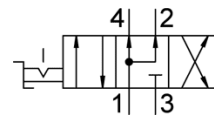
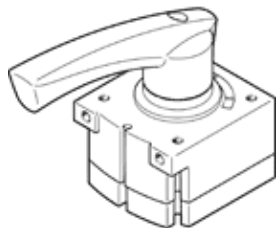


Rankinis skirstytuvas VHER-H-B43U-B-G12

Gaminio numeris: 3192072

FESTO



Tech. Duomenys

| Savybės | Reikšmė |
|---|---|
| Skirstytuvo funkcija | 4/3-way, pressurised |
| Veikimo būdas | rankinis |
| Plotis | 80 mm |
| Standartinis nominalus srauto debitas | 3.800 l/min |
| Darbinis slėgis | 0 ... 10 bar |
| Nuoroda į darbinį slėgį | Vacuum operation at port 3 only In the case of dual-pressure operation, the pressure at port 1 must be higher than at port 3 |
| Konstrukcija | Sukamas vožtuvas |
| Nominalus dydis | 12 mm |
| Oro išmetimo funkcija | droseliuojamas |
| Instructions for use | Actuate only manually |
| Sandarinimo principas | Sunkus |
| Valdymo tipas | tiesioginis |
| Srauto kryptis | nereversuojamas |
| Sutapimo nebuvimas | Taip |
| Komutavimo pozicijos indikatorius | su priedais |
| Darbinė terpė | Suslėgto oro kokybė pagal ISO8573-1:2010 [7:4:4] |
| Reikalavimai darbinei ir valdymo terpei | Galima naudoti oro tepimą (pradėjus tepti, tolimesniam darbui oro tepimas būtinas) |
| Atsparumo korozijai klasė CRC | 2 - Moderate corrosion stress |
| PWIS conformity | VDMA24364-B1/B2-L |
| Terpės temperatūra | -20 ... 80 °C |
| Aplinkos temperatūra | -20 ... 80 °C |
| Paleidimo momentas | 5 Nm |
| Produkto svoris | 860 g |
| Montavimo tipas | Instaliavimas į priekinę panelę Su kiauryme Pasirenkamas |
| Pneumatinis pajungimas, portas 1 | G1/2 |
| Pneumatinis pajungimas, portas 2 | G1/2 |
| Pneumatinis pajungimas, portas 3 | G1/2 |
| Pneumatinis pajungimas, portas 4 | G1/2 |
| Informacija | atitinka RoHS |
| Material seals | NBR |
| Material housing | Padengtas aliuminiu |
| Material lever | Padengtas aliuminiu |