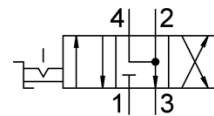


# Rankinis skirstytuvas VHER-H-B43E-G12

Gaminio numeris: 3192067

FESTO



## Tech. Duomenys

| Savybės                                 | Reikšmė   |
|---|---|
| Skirstytuvo funkcija                    | 4/3 vidurinėje padėtyje nuorintas   |
| Veikimo būdas                           | rankinis  |
| Plotis                                  | 95 mm   |
| Standartinis nominalus srauto debitas   | 3.200 l/min   |
| Darbinis slėgis                         | 0 ... 10 bar  |
| Nuoroda į darbinį slėgį                 | Vacuum operation at port 3 only<br>In the case of dual-pressure operation, the pressure at port 1 must be higher than at port 3 |
| Konstrukcija                            | Sukamas vožtuvas  |
| Nominalus dydis                         | 12 mm   |
| Oro išmetimo funkcija                   | droselijuojamas   |
| Instructions for use                    | Actuate only manually   |
| Sandarinimo principas                   | Sunkus  |
| Valdymo tipas                           | tiesioginis   |
| Srauto kryptis                          | nereversuojamas   |
| Sutapimo nebuvimas                      | Taip  |
| Komutavimo pozicijos indikatorius       | su priedais   |
| Darbinė terpė                           | Suslėgto oro kokybė pagal ISO8573-1:2010 [7:4:4]  |
| Reikalavimai darbinei ir valdymo terpei | Galima naudoti oro tepimą (pradėjus tepti, tolimesniam darbui oro tepimas būtinas)  |
| Atsparumo korozijai klasė CRC           | 2 - Moderate corrosion stress   |
| PWIS conformity                         | VDMA24364-B1/B2-L   |
| Terpės temperatūra                      | -20 ... 80 °C   |
| Aplinkos temperatūra                    | -20 ... 80 °C   |
| Paleidimo momentas                      | 5 Nm  |
| Produkto svoris                         | 1.010 g   |
| Montavimo tipas                         | Instaliavimas į priekinę panelę<br>Su kiauryme<br>Pasirenkamas  |
| Pneumatinis pajungimas, portas 1        | G1/2  |
| Pneumatinis pajungimas, portas 2        | G1/2  |
| Pneumatinis pajungimas, portas 3        | G1/2  |
| Pneumatinis pajungimas, portas 4        | G1/2  |
| Informacija                             | atitinka RoHS   |
| Material seals                          | NBR   |
| Material housing                        | Padengtas aliuminiu   |
| Material lever                          | Padengtas aliuminiu   |