

# Pneumatinis skirstytuvas

## VL-5/3E-1/8-B

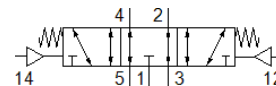
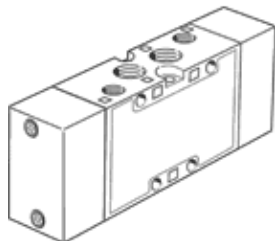
Gaminio numeris: 31309

Classic - nicht für Neukonstruktionen verwenden

FESTO

5/3 tipo, vidurinė pozicija išmetime.

Modern alternatives can be found by entering the first four characters of the type code in the search field.



## Tech. Duomenys

| Savybės                                 | Reikšmė  |
|---|--|
| Skirstytuvo funkcija                    | 5/3 vidurinėje padėtyje nuorientas   |
| Veikimo būdas                           | pneumatinė   |
| Plotis                                  | 26 mm  |
| Standartinis nominalus srauto debitas   | 1.000 l/min  |
| Operating pressure MPa                  | -0,09 ... 1 MPa  |
| Darbinis slėgis                         | -0,9 ... 10 bar  |
| Konstrukcija                            | Stūmoklio šliaužiklis  |
| Numetimo tipas                          | mechaninė spyruoklė  |
| Nominalus dydis                         | 8 mm   |
| Tinklelio matmuo                        | 27 mm  |
| Oro išmetimo funkcija                   | droselijuojamas  |
| Sandarinimo principas                   | švelnus  |
| Montavimo pozicija                      | Bet koks   |
| Rankinis valdymas                       | nėra   |
| Valdymo tipas                           | tiesioginis  |
| Valdomas oro tiekimas                   | išorinis   |
| Srauto kryptis                          | reversuojamas  |
| Overlap                                 | Positive overlap   |
| Pilot pressure MPa                      | 0,3 ... 1 MPa  |
| Valdymo slėgis                          | 3 ... 10 bar   |
| Maksimalus perjungimo dažnis            | 3 Hz   |
| Išjungimo laikas                        | 14 ms  |
| Ijungimo laikas                         | 5 ms   |
| Reversavimo laikas                      | 24 ms  |
| Darbinė terpė                           | Suslėgto oro kokybė pagal ISO8573-1:2010 [7:4:4]                                   |
| Reikalavimai darbinei ir valdymo terpei | Galima naudoti oro tepimą (pradėjus tepti, tolimesniam darbui oro tepimas būtinas) |
| Atsparumo korozijai klasė CRC           | 1 - Low corrosion stress   |
| PWIS conformity                         | VDMA24364-B1/B2-L  |
| Saugojimo temperatūra                   | -40 ... 60 °C  |
| Terpės temperatūra                      | -10 ... 60 °C  |
| Valdymo terpė                           | Suslėgto oro kokybė pagal ISO8573-1:2010 [7:4:4]                                   |
| Aplinkos temperatūra                    | -10 ... 60 °C  |
| Produkto svoris                         | 320 g  |
| Montavimo tipas                         | Ant PR kolektoriaus<br>Su kiauryme<br>Pasirenkamas                                 |
| Valdomas išmetimo portas 82             | M5   |
| Valdomas oro portas 12                  | G1/8   |
| Valdomas oro portas 14                  | G1/8   |
| Pneumatinis pajungimas, portas 1        | G1/8   |
| Pneumatinis pajungimas, portas 2        | G1/8   |

| Savybės                          | Reikšmė             |
|----------------------------------|---------------------|
| Pneumatinis pajungimas, portas 3 | G1/8                |
| Pneumatinis pajungimas, portas 4 | G1/8                |
| Pneumatinis pajungimas, portas 5 | G1/8                |
| Informacija                      | atitinka RoHS       |
| Material seals                   | NBR                 |
| Material housing                 | Padengtas aliuminiu |