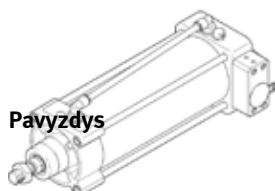
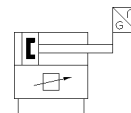


Tiesinė pavara DFPI-100- -ND2P-C1V-NB3P-A

Gaminio numeris: 2184841

FESTO

with integrated electropneumatic positioner, double-acting, piston diameter 100 mm, mounting interfaces to ISO 15552 on bearing and end caps, electric/pneumatic connection via metallic female socket and connecting cable NHSB (accessories), 4-wire, 24 VDC power supply, setpoint input 4...20 mA, position feedback signal 4...20 mA, advancing piston rod safety position.



Tech. Duomenys

Savybės	Reikšmė
Pavaros dydis	100
Eiga	40 ... 990 mm
Stūmoklio diametras	100 mm
Paremtas standartu	ISO 15552
Dempferiavimas	Be amortizavimo
Montavimo pozicija	Bet koks
Darbo režimas	dvipusio veikimo
Konstrukcija	Stūmoklis Stūmoklio kotas Traukė Cilindro įvorė
Pozicijos atpažinimas	Su integruotu poslinkio kodatoriumi
Matavimo metodas: poslinkio enkoderis	Potenciometras
Apsaugotas nuo poliariškumo pakeitimo	darbinei įtampai užduotai reikšmei Derinimo prieiga
Operating pressure MPa	0,3 ... 0,8 MPa
Darbinis slėgis	3 ... 8 bar
Operating pressure	43,5 ... 116 psi
Nominal operating pressure	0,6 MPa
Nominalus darbinis slėgis	6 bar
Nominal operating pressure (psi)	87 psi
Analoginis išėjimas	4 - 20 mA
Nominalus DC įtampos lygis	21,6 ... 26,4 V
Maksimalus srovės sunaudojimas	220 mA
Nominali darbinė nuolatinė įtampa	24 V
Įėjimas užduotai reikšmei	4 ... 20 mA
Leidimas	RCM Mark
KC mark	KC-EMV
CE ženklas (žr. deklaraciją)	atitinka EU-EMV reikalavimus atitinka EU-Ex apsaugos reikalavimus (ATEX) in accordance with EU RoHS directive
UKCA marking (see declaration of conformity)	To UK instructions for EMC To UK EX instructions To UK RoHS instructions
Ex- apsaugos reikalavimai ne ES šalims	EPL Dc (GB) EPL Gc (GB)
ATEX kategorijos dujos	II 3G
ATEX kategorijos dulksės	II 3D
Dujų rūšis apsaugai nuo sproginimo	Ex ec IIC T4 X Gc

Savybės	Reikšmė
Dulkių rūšis apsaugai nuo sprogdimo	Ex tc IIIC T120°C X Dc
Nesprogi aplinkos temperatūra	-5 °C ≤ Ta ≤ +50°C
Darbinė terpė	Suslėgto oro kokybė pagal ISO8573-1:2010 [7:4:4]
Reikalavimai darbinei ir valdymo terpei	Galima naudoti oro tepimą (pradėjus tepti, tolimesniam darbui oro tepimas būtinas)
Ilgalaikis atsparumas smūgiams pagal DIN/IEC 68, dalys 2 - 82	Patikrinta pagal griežtumo lygį 2
PWIS conformity	VDMA24364 zone III
Saugojimo temperatūra	-5 ... 50 °C
Terpės temperatūra	-5 ... 40 °C
Sąlyginė oro drėgmė	5 - 100 % Kondensavimas
Apsaugos klasė	IP65 IP67 IP69K NEMA 4
Vibracijos varža pagal DIN/IEC 68, dalys 2 - 6	Patikrinta pagal griežtumo lygį 2
Aplinkos temperatūra	-5 ... 50 °C
Theoretical force at 0.6 MPa (6 bar, 87 psi), retracting	4.417 N
Theoretical force at 0.6 MPa (6 bar, 87 psi), advance	4.712 N
Oro sąnaudos grąžinimui 10 mm eigai	0,515 l
Oro sąnaudos išstūmimui 10 mm eigai	0,549 l
Judanti masė 0 mm eigos	1.060 g
Papildomas masės faktorius 10 mm koto ilgiui	28 g
Pagrindinis svoris 0 mm eigai	5.280 g
Papildomas svoris 10mm ilgiui	90 g
Analoginio išėjimo tikslumas	1 %FS
"Dead zone" dydis	1 %FS
Histerežė FS	1 %FS
Pozicionavimo tikslumas	1.0% FS
Pasikartojamumo paklaida ± %FS	1 %FS
Elektrinis pajungimas	5-poliai Tiesus kištukas / įsukamas gnybtas With specific accessories
Pneumatinis pajungimas	For tubing outside diameter 8 mm For tubing outside diameter 10 mm With specific accessories
Informacija	atitinka RoHS
Material of end caps	Coated wrought aluminium alloy
Material underneath cover	Die-cast aluminium, coated
Material piston rod	aukštai legiruotas plienas, nerūdijantis
Material piston rod wiper seal	TPE-U(PU)
Material screws	Coated steel aukštai legiruotas plienas, nerūdijantis
Material static seals	NBR
Material tie rod	aukštai legiruotas plienas, nerūdijantis
Material cylinder barrel	Smooth-anodised wrought aluminium alloy