

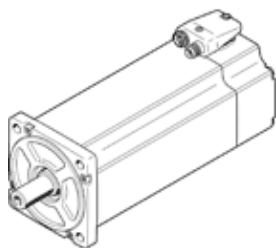
Servovariklis EMME-AS-100-S-HS-ASB

Gaminio numeris: 2103469

Nebetiekiamas produktas

[Be reduktoriaus su stabdžiu.](#)

FESTO



Tech. Duomenys

| Savybės | Reikšmė |
|--|---|
| Aplinkos temperatūra | -10 ... 40 °C |
| Saugojimo temperatūra | -20 ... 70 °C |
| Sąlyginė oro drėgmė | 0 - 90 % |
| Atitinka standartus | IEC 60034 |
| Izoliacinė apsaugos klasė | F |
| Matavimo klasė pagal EN 60034-1 | S1 |
| Apsaugos klasė | IP21 |
| Elektrinio pajungimo sistema | Kištukas |
| Informacija | atitinka RoHS |
| Atsparumo korozijai klasė CRC | 0 - No corrosion stress |
| PWIS conformity | VDMA24364 zone III |
| Leidimas | RCM Mark c UL us - Recognized (OL) |
| CE ženklas (žr. deklaraciją) | atitinka EU-EMV reikalvumus atitinka EU reikalavimus žemose įtampose in accordance with EU RoHS directive |
| UKCA marking (see declaration of conformity) | To UK instructions for electrical equipment To UK instructions for EMC To UK RoHS instructions |
| Nominali darbinė nuolatinė įtampa | 565 V |
| Nominali nuolatinė įtampa | 565 V |
| Apvijų jungimo tipas | Žvaigždė viduje |
| Number of pole pairs | 3 |
| Sustojimo momentas | 5,6 Nm |
| Nominalus momentas | 4,8 Nm |
| Maksimalus momentas | 22,4 Nm |
| Nominalus pasisukimo greitis | 3.000 1/min |
| Maksimalus greitis | 3.910 1/min |
| Nominali variklio galia | 1.500 W |
| Nenutrūkstama atviros grandinės srovė | 3,4 A |
| Nominali variklio srovė | 3 A |
| Maksimali srovė | 13,6 A |
| Variklio konstanta | 1,6 Nm/A |
| Voltage constant, phase-to-phase | 102,2 mVmin |
| Apvijų varža, fazė- fazė | 4,6 Ohm |
| Apvijų induktyvumas, fazė- fazė | 15,5 mH |
| Bendras masės inercijos momentas pašalinus galią | 5,63 kgcm ² |
| Produkto svoris | 7.250 g |
| Leidžiama ašinė veleno apkrova | 130 N |
| Leidžiama radialinė veleno apkrova | 650 N |
| Rotoriaus pozicijos jutiklis | Absolute single turn encoder |
| Rotary position encoder interface | HIPERFACE® |
| Rotary position encoder measuring principle | Capacitive |
| Rotoriaus padėties enkoderis, Sin/ Cos- periodai apsisukimui | 16 |

| Savybės | Reikšmė |
|---|---|
| Rotoriaus padėties enkoderis, įprasta rezoliucija | 12 Bit |
| Rotoriaus padėties enkoderis, įprastinis kampinis tikslumas | 20 arcmin |
| Stabdžio laikymo momentas | 9 Nm |
| Nuolatinė darbinė įtampa sustabdymui | 24 V |
| Galios sunaudojimas, stabdys | 18 W |
| Stabdžio masės inercijos momentas | 0,654 kgcm ² |
| Switching cycles, holding brake | 5 million idle actuations (without work of friction!) |
| MTTF, subcomponent | 1037 years, holding brake |
| MTTFd, subcomponent | 340 years, rotary position encoder |
| Energy efficiency | ENEFF (CN) / Class 2 |