

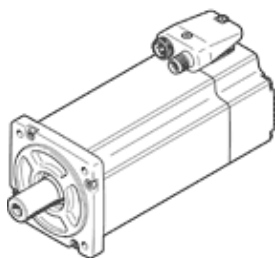
Servovariklis EMME-AS-80-M-HS-AM

Gaminio numeris: 2093201

Nebetiekiamas produktas

[Be pavaros ir stabdžio.](#)

FESTO



Tech. Duomenys

Savybės	Reikšmė
Aplinkos temperatūra	-10 ... 40 °C
Saugojimo temperatūra	-20 ... 70 °C
Sąlyginė oro drėgmė	0 - 90 %
Atitinka standartus	IEC 60034
Izoliacinė apsaugos klasė	F
Matavimo klasė pagal EN 60034-1	S1
Apsaugos klasė	IP21
Elektrinio pajungimo sistema	Kištukas
Informacija	atitinka RoHS
Atsparumo korozijai klasė CRC	0 - No corrosion stress
PWIS conformity	VDMA24364 zone III
Leidimas	RCM Mark c UL us - Recognized (OL)
CE ženklas (žr. deklaraciją)	atitinka EU-EMV reikalvumus atitinka EU reikalavimus žemose įtampose in accordance with EU RoHS directive
UKCA marking (see declaration of conformity)	To UK instructions for electrical equipment To UK instructions for EMC To UK RoHS instructions
Nominali darbinė nuolatinė įtampa	565 V
Nominali nuolatinė įtampa	565 V
Apvijų jungimo tipas	Žvaigždė viduje
Number of pole pairs	3
Sustojimo momentas	3,5 Nm
Nominalus momentas	3,2 Nm
Maksimalus momentas	14 Nm
Nominalus pasisukimo greitis	3.000 1/min
Maksimalus greitis	4.097 1/min
Nominali variklio galia	1.000 W
Nenutrūkstama atviros grandinės srovė	2,2 A
Nominali variklio srovė	2,1 A
Maksimali srovė	8,8 A
Variklio konstanta	1,524 Nm/A
Voltage constant, phase-to-phase	97,5 mVmin
Apvijų varža, fazė- fazė	9 Ohm
Apvijų induktyvumas, fazė- fazė	22,8 mH
Bendras masės inercijos momentas pašalinus galią	1,93 kgcm ²
Produkto svoris	3.700 g
Leidžiama ašinė veleno apkrova	72 N
Leidžiama radialinė veleno apkrova	360 N
Rotoriaus pozicijos jutiklis	Absolute multi-turn encoder
Rotary position encoder interface	HIPERFACE®
Rotary position encoder measuring principle	Capacitive
Rotoriaus padėties enkoderis, Sin/ Cos- periodai apsisukimui	16
Rotoriaus padėties enkoderis, įprasta rezoliucija	12 Bit
Rotoriaus padėties enkoderis, įprastinis kampinis tikslumas	20 arcmin
MTTFd, subcomponent	271 years, rotary position encoder
Energy efficiency	ENEFF (CN) / Class 2