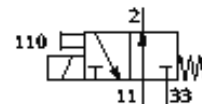
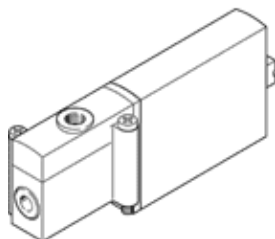


Elektromagnetinis skirstytuvas MHP2-M1H-3/20-M5-HC

Gaminio numeris: 197413

FESTO

Pusiau vienaeilis skirstytuvas individualiam ir kolektoriniam montavimui, greitai persijungiantis, jungtis užpakalinėje pusėje.
Nutraukiama, galima iki 2007



Tech. Duomenys

| Savybės | Reikšmė |
|---------------------------------------|--|
| Skirstytuvo funkcija | 3/2 atviras, vienos ritės |
| Veikimo būdas | elektrinis |
| Plotis | 10 mm |
| Standartinis nominalus srauto debitas | 100 l/min |
| Pneumatinė linija | M5 |
| Darbinė įtampa | 24V DC |
| Darbinis slėgis | -0,9 ... 8 bar |
| Konstrukcija | Slėgi nuleidžiantis vožtuvas |
| Numetimo tipas | mechaninė spyruoklė |
| Apsaugos klasė | IP40 |
| Leidimas | c UL us - Recognized (OL) |
| Nominalus dydis | 2 mm |
| Tinklelio matmuo | 14 mm |
| Oro išmetimo funkcija | droseliuojamas |
| Sandarinio principas | švelnus |
| Montavimo pozicija | Bet koks |
| Rankinis valdymas | Stūmimas |
| Valdymo tipas | tiesioginis |
| Srauto kryptis | atgalinės eigos su ribojimais |
| Maksimalus perjungimo dažnis | 130 Hz |
| Išjungimo laikas | 7 ms |
| Įjungimo laikas | 7 ms |
| Budėjimo ciklas | 100% |
| Ritės charakteristikos duomenys | 24V DC: 2,88W |
| Leistini įtampos svyravimai | +/- 10 % |
| Darbinė terpė | Išfiltruotas, nesuteptas suslėgtas oras, filtravimo laipsnis 40 µm Išfiltruotas, suteptas suslėgtas oras, filtravimo laipsnis 40 µm |
| Atsparumo korozijai klasė CRC | 2 |
| Terpės temperatūra | -5 ... 40 °C |
| Aplinkos temperatūra | -5 ... 40 °C |
| Produkto svoris | 50 g |
| Montavimo tipas | Ant pajungimo pado |
| Pneumatinė jungtis, 11 | Pajungimo padas |
| Pneumatinis pajungimas, portas 2 | M5 |
| Pneumatinė jungtis, 33 | Pajungimo padas |
| Informacija | Be vario ir PTFE. |
| Informacija apie sandariklius | HNBR NBR |
| Informacija apie tvirtinimą | Cinkuota padengtas |
| Varžto medžiagos duomenys | Plienas Galvanizuota |