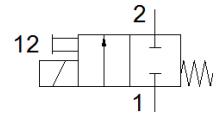
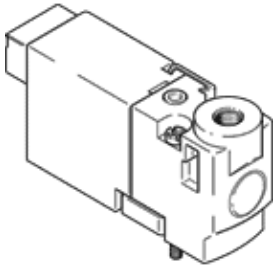


Elektromagnetinis skirstytuvas MHP1-M5H-2/2G-M3-HC

Gaminio numeris: 197046

FESTO

Pusiau vienaėilis skirstytuvas individualiam ir kolektoriniam montavimui, labai kompaktiškas, jungtis užpakalinėje pusėje.



Tech. Duomenys

| Savybės | Reikšmė |
|---|--|
| Skirstytuvo funkcija | 2/2 uždaras, vienos ritės |
| Veikimo būdas | elektrinis |
| Plotis | 10 mm |
| Standartinis nominalus srauto debitas | 14 l/min |
| Operating pressure MPa | -0,09 ... 0,2 MPa |
| Darbinis slėgis | -0,9 ... 2 bar |
| Operating pressure | -13,05 ... 29 psi |
| Konstrukcija | Skirstytuvas grąžinamas spyruokle |
| Numetimo tipas | mechaninė spyruoklė |
| Apsaugos klasė | IP40 |
| Leidimas | c UL us - Recognized (OL) |
| Skyriaus sertifikatas | UL MH19482 |
| Nominalus dydis | 0,9 mm |
| Tinklelio matmuo | 10 mm |
| Oro išmetimo funkcija | nedroseliuojantis |
| Sandarinimo principas | švelnus |
| Montavimo pozicija | Bet koks |
| Rankinis valdymas | Stūmimas |
| Valdymo tipas | tiesioginis |
| Srauto kryptis | nereversuojamas |
| Skirstytuvo pozicijos identifikavimas | Etiketė |
| Overlap | Underlap |
| Pastaba priverstinei dinamizacijai | Perjungimo dažnis mažiausiai 1 x per savaitę |
| Tinkamumas vakuumui | Taip |
| Maksimalus perjungimo dažnis | 20 Hz |
| Išjungimo laikas | 5 ms |
| Ijungimo laikas | 4 ms |
| Budėjimo ciklas | 100 % |
| Elektros galios suvartojimas | 1 W |
| Ritės charakteristikos duomenys | 12 V DC: 1 W |
| Leistini įtampos svyravimai | +/- 10 % |
| Darbinė terpė | Suslėgto oro kokybė pagal ISO8573-1:2010 [7:4:4] |
| Reikalavimai darbinei ir valdymo terpei | Galima naudoti oro tepimą (pradėjus tepti, tolimesniam darbui oro tepimas būtinas) |
| Atsparumas vibracijoms | Tinkamumo transportui patikra, 2 sunkumo lygio pagal FN 942017-4 ir EN 60068-2-6 |
| Atsparumas smūgiams | Shock test with severity level 2 in accordance with FN 942017-5 and EN 60068-2-27 |
| Atsparumo korozijai klasė CRC | 2 - Moderate corrosion stress |
| PWIS conformity | VDMA24364-B2-L |
| Saugojimo temperatūra | -20 ... 60 °C |
| Terpės temperatūra | -5 ... 40 °C |
| Aplinkos temperatūra | -5 ... 40 °C |

| Savybės | Reikšmė |
|----------------------------------|--|
| Produkto svoris | 10 g |
| Elektrinis pajungimas | Kištukas |
| Montavimo tipas | Ant pajungimo pado Su kiauryme |
| Pneumatinis pajungimas, portas 1 | Pajungimo padas |
| Pneumatinis pajungimas, portas 2 | M3 |
| Informacija | atitinka RoHS |
| Material seals | FPM HNBR NBR |
| Material housing | PA - sustiprintas PPS- sustiprintas |