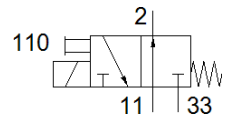
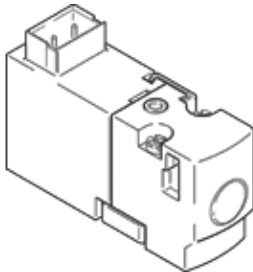


# Elektromagnetinis skirstytuvas MHA1-M1H-3/20-0,6-TC

Gaminio numeris: 197023

FESTO

Padas skirstytuvų atskiram arba grupiniam montavimui, nedidelių gabaritų su jungtimi viršuje



## Tech. Duomenys

| Savybės  | Reikšmė  |
|--|--|
| Skirstytuvo funkcija                             | 3/2 atviras, vienos ritės  |
| Veikimo būdas                                    | elektrinis   |
| Plotis   | 10 mm  |
| Standartinis nominalus srauto debitas            | 10 l/min   |
| Operating pressure MPa                           | 0 ... 0,6 MPa  |
| Darbinis slėgis                                  | 0 ... 6 bar  |
| Operating pressure                               | 0 ... 87 psi   |
| Konstrukcija                                     | Skirstytuvas grąžinamas spyruokle  |
| Numetimo tipas                                   | mechaninė spyruoklė  |
| Apsaugos klasė                                   | IP40   |
| Leidimas   | c UL us - Recognized (OL)  |
| Skyriaus sertifikatas                            | UL MH19482   |
| Nominalus dydis                                  | 0,7 mm   |
| Tinklelio matmuo                                 | 10 mm  |
| Oro išmetimo funkcija                            | droseliuojamas   |
| Sandarinio principas                             | švelnus  |
| Montavimo pozicija                               | Bet koks   |
| Rankinis valdymas                                | Stūmimas   |
| Valdymo tipas                                    | tiesioginis  |
| Srauto kryptis                                   | nereversuojamas  |
| Skirstytuvo pozicijos identifikavimas            | Etiketė  |
| Overlap  | Underlap   |
| Pastaba priverstinei dinamizacijai               | Perjungimo dažnis mažiausiai 1 x per savaitę                                       |
| Maksimalus perjungimo dažnis                     | 20 Hz  |
| Išjungimo laikas                                 | 4 ms   |
| Ijungimo laikas                                  | 4 ms   |
| Budėjimo ciklas                                  | 100 %  |
| Elektros galios suvartojimas                     | 1 W  |
| Didž.teigiamas testavimo impulsas prie loginio 0 | 500 μs   |
| Didž.neigiamas testavimo impulsas prie loginio 1 | 400 μs   |
| Ritės charakteristikos duomenys                  | 24 V DC: 1 W   |
| Leistini įtampos svyravimai                      | +/- 10 %   |
| Darbinė terpė                                    | Suslėgto oro kokybė pagal ISO8573-1:2010 [7:4:4]                                   |
| Reikalavimai darbinei ir valdymo terpei          | Galima naudoti oro tepimą (pradėjus tepti, tolimesniam darbui oro tepimas būtinas) |
| Atsparumas vibracijoms                           | Tinkamumo transportui patikra, 2 sunkumo lygio pagal FN 942017-4 ir EN 60068-2-6   |
| Atsparumas smūgiams                              | Shock test with severity level 2 in accordance with FN 942017-5 and EN 60068-2-27  |
| Atsparumo korozijai klasė CRC                    | 2 - Moderate corrosion stress  |
| PWIS conformity                                  | VDMA24364-B2-L   |
| Saugojimo temperatūra                            | -20 ... 60 °C  |
| Terpės temperatūra                               | -5 ... 40 °C   |

| Savybės                          | Reikšmė                                |
|----------------------------------|--|
| Aplinkos temperatūra             | -5 ... 40 °C                           |
| Produkto svoris                  | 10 g                                   |
| Elektrinis pajungimas            | Kištukas                               |
| Montavimo tipas                  | Ant pajungimo pado<br>Su kiauryme      |
| Pneumatinė jungtis, 11           | Pajungimo padas                        |
| Pneumatinis pajungimas, portas 2 | Pajungimo padas                        |
| Pneumatinė jungtis, 33           | Pajungimo padas                        |
| Informacija                      | atitinka RoHS                          |
| Material seals                   | FPM<br>HNBR<br>NBR                     |
| Material housing                 | PA - sustiprintas<br>PPS- sustiprintas |