

Elektromagnetinis skirstytuvas CPE14-M1BH-5/3BS-1/8

Gaminio numeris: 196934

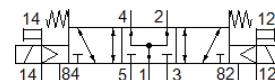
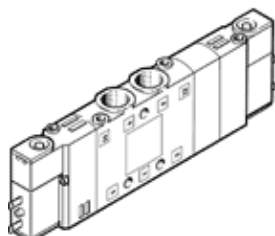
Classic - nicht für Neukonstruktionen verwenden

FESTO

Didelis komponento tankis.

Šis tipas tinkamas vakuumui. Kolektočiaus surinkimas yra galimas tik su 5/2 ir 5/3 skirstytuvais CPE10/14/18, netinka skirstytuvai 3/2 tipo.

Modern alternatives can be found by entering the first four characters of the type code in the search field.



Tech. Duomenys

Savybės	Reikšmė
Skirstytuvo funkcija	5/3 vidurinėje padėtyje po slėgiu
Veikimo būdas	elektrinis
Plotis	14 mm
Standartinis nominalus srauto debitas	750 l/min
Operating pressure MPa	-0,09 ... 1 MPa
Darbinis slėgis	-0,9 ... 10 bar
Konstrukcija	Stūmoklio šliaužiklis
Numetimo tipas	mechaninė spyruoklė
Leidimas	c UL us - Recognized (OL)
Maritime classification	see certificate
Apsaugos klasė	IP65 su šakute pagal IEC 60529
Nominalus dydis	6 mm
Oro išmetimo funkcija	droseliuojamas
Sandarinimo principas	švelnus
Montavimo pozicija	Bet koks
Rankinis valdymas	su priedais, fiksacija Stūmimas
Valdymo tipas	valdoma
Valdomas oro tiekimas	išorinis
Srauto kryptis	reversuojamas
Skirstytuvo pozicijos identifikavimas	Įrašo etiketės laikiklis
Overlap	Positive overlap
Pilot pressure MPa	0,3 ... 0,8 MPa
Valdymo slėgis	3 ... 8 bar
Išjungimo laikas	42 ms
Įjungimo laikas	20 ms
Budėjimo ciklas	100% with holding current reduction
Didž.teigiamas testavimo impulsas prie loginio 0	1.200 μs
Didž.neigiamas testavimo impulsas prie loginio 1	900 μs
Ritės charakteristikos duomenys	24 V DC: 1.28 W
Leistini įtampos svyravimai	-15 % / +10 %
Darbinė terpė	Suslėgto oro kokybė pagal ISO8573-1:2010 [7:4:4]
Reikalavimai darbinei ir valdymo terpei	Galima naudoti oro tepimą (pradėjus tepti, tolimesniam darbui oro tepimas būtinas)
Atsparumas vibracijoms	Tinkamumo transportui patikra, 2 sunkumo lygio pagal FN 942017-4 ir EN 60068-2-6
Atsparumas smūgiams	Shock test with severity level 2 in accordance with FN 942017-5 and EN 60068-2-27

Savybės	Reikšmė
Atsparumo korozijai klasė CRC	2 - Moderate corrosion stress
PWIS conformity	VDMA24364-B1/B2-L
Terpės temperatūra	-5 ... 50 °C
Valdymo terpė	Suslėgto oro kokybė pagal ISO8573-1:2010 [7:4:4]
Aplinkos temperatūra	-5 ... 50 °C
Produkto svoris	120 g
Elektrinis pajungimas	2- poliai
Montavimo tipas	Su kiauryme
Valdomas išmetimo portas 82	M3
Valdomas išmetimo portas 84	M3
Valdomas oro portas 12	M3
Valdomas oro portas 14	M3
Pneumatinis pajungimas, portas 1	G1/8
Pneumatinis pajungimas, portas 2	G1/8
Pneumatinis pajungimas, portas 3	G1/8
Pneumatinis pajungimas, portas 4	G1/8
Pneumatinis pajungimas, portas 5	G1/8
Informacija	atitinka RoHS
Material seals	NBR
Material housing	Padengtas aliuminiu