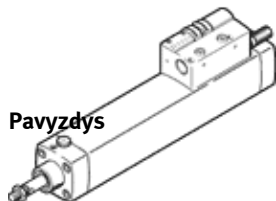
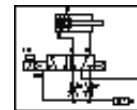


# Cilindro-skirstytuvo kombinacija DNCV-63- -PPV-A-5/2LD

Gaminio numeris: 196819

FESTO

Su diagnostiniu moduliu.  
Nebegaminamas. Tiekiamas iki 2010.



Pavyzdys

## Tech. Duomenys

Savybės	Reikšmė
Eiga	85 ... 500 mm
Stūmoklio diametras	63 mm
Paremtas standartu	ISO 15552 (taip pat VDMA 24652, ISO 6431, NF E49 003.1, UNI 10290)
Dempferiavimas	PPV: reguliuojamas pneumatinis amortizavimas iš abiejų pusių
Montavimo pozicija	Bet koks
Rankinis valdymas	fiksavimas Stūmimas
Pozicijos atpažinimas	priartėjimo jutikliams
Komutavimo elemento funkcija	Normaliai atviras kontaktas
Darbinis slėgis	3 ... 8 bar
Nominalus DC įtampos lygis	24 V
Darbo režimas	dvipusio veikimo
Maksimali išėjimo srovė, nustatymas	300 mA
Maksimali išėjimo srovė, jutikliai	20 mA
Maksimali perjungimo išėjimo nuolatinė įtampa	26,9 V
Ritės charakteristikos duomenys	24 V DC: žemos srovės fazė: 0,5 W, aukštos srovės fazė: 1,23 W
Darbinė terpė	Filtruotas suslėgtas oras, filtravimo laipsnis 5 μm Išfiltruotas, nesuteptas suslėgtas oras, filtravimo laipsnis 40 μm
CE ženklas (žr. deklaraciją)	atitinka EU-EMV reikalvumus
Atsparumo korozijai klasė CRC	2
Apsaugos klasė	IP65 pagal IEC 60529
Aplinkos temperatūra	-5 ... 50 °C
Leidimas	C-Tick
Dempferiavimo ilgis	22 mm
Teorinė jėga prie 6 bar, grįžtant	1.682 N
Teorinė jėga prie 6 bar, išstumiant	1.870 N
Judanti masė 0 mm eigos	663 g
Papildomas svoris 10mm ilgiui	88 g
Pagrindinis svoris 0 mm eigai	2.620 g
Papildomas masės faktorius 10 mm koto ilgiui	25 g
Elektrinis pajungimas	8-poliai M12x1 Kištukas apvalios konstrukcijos
Pneumatinis pajungimas, portas 1	QS-10
Pneumatinis pajungimas, portas 3	Integruotas slopintuvas
Pneumatinis pajungimas, portas 5	Integruotas slopintuvas