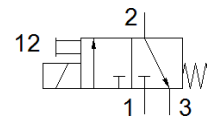
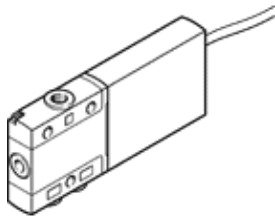


Elektromagnetinis skirstytuvas MHE2-M1H-3/2G-M7-K

Gaminio numeris: 196132

FESTO

su kabeliu



Tech. Duomenys

Savybės	Reikšmė
Skirstytuvo funkcija	3/2 uždaras, vienos ritės
Veikimo būdas	elektrinis
Plotis	10 mm
Standartinis nominalus srauto debitas	100 l/min
Operating pressure MPa	-0,09 ... 0,8 MPa
Darbinis slėgis	-0,9 ... 8 bar
Konstrukcija	Slėgį nuleidžiantis vožtuvas
Numetimo tipas	mechaninė spyruoklė
Apsaugos klasė	IP55
Leidimas	c UL us - Recognized (OL)
Nominalus dydis	2 mm
Tinklelio matmuo	14 mm
Note on grid dimension	Minimum distance between the valves is 4 mm
Oro išmetimo funkcija	droselijuojamas
Sandarinio principas	švelnus
Montavimo pozicija	Bet koks
Rankinis valdymas	Stūmimas
Valdymo tipas	tiesioginis
Srauto kryptis	atgalinės eigos su ribojimais
Overlap	Underlap
Operating pressure, reversible	-0,09 ... 0,1 MPa
Darbinis slėgis, reversinis	-0,9 ... 1 bar
Operating pressure, reversible	-13,05 ... 14,5 psi
Maksimalus perjungimo dažnis	130 Hz
Išjungimo laikas	3,5 ms
Ijungimo laikas	7 ms
Budėjimo ciklas	100 %
Ritės charakteristikos duomenys	24 V DC: 2.88 W
Leistini įtampos svyravimai	+/- 10 %
Darbinė terpė	Suslėgto oro kokybė pagal ISO8573-1:2010 [7:4:4]
Reikalavimai darbinei ir valdymo terpei	Galima naudoti oro tepimą (pradėjus tepti, tolimesniam darbui oro tepimas būtinas)
Atsparumas vibracijoms	Tinkamumo transportui patikra, 2 sunkumo lygio pagal FN 942017-4 ir EN 60068-2-6
Atsparumas smūgiams	Shock test with severity level 2 in accordance with FN 942017-5 and EN 60068-2-27
Atsparumo korozijai klasė CRC	2 - Moderate corrosion stress
PWIS conformity	VDMA24364-B1/B2-L
Terpės temperatūra	-5 ... 60 °C
Aplinkos temperatūra	-5 ... 60 °C
Produkto svoris	60 g
Elektrinis pajungimas	Kabelis
Kabelio ilgis	2,5 m
Montavimo tipas	Su kiauryme

Savybės	Reikšmė
Pneumatinis pajungimas, portas 1	M7
Pneumatinis pajungimas, portas 2	M7
Pneumatinis pajungimas, portas 3	M7
Informacija	atitinka RoHS
Material seals	HNBR NBR
Material housing	Die-cast zinc, coated
Material cable sheath	PUR
Material screws	Plienas, cinkuotas