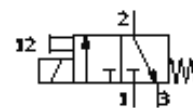
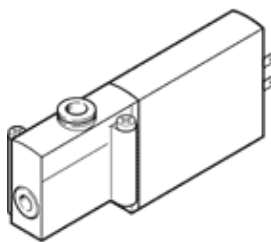


Elektromagnetinis skirstytuvas MHP2-M1H-3/2G-QS-4

Gaminio numeris: 196126

FESTO

Nutraukiama, galima iki 2007



Tech. Duomenys

Savybės	Reikšmė
Skirstytuvo funkcija	3/2 uždaras, vienos ritės
Veikimo būdas	elektrinis
Plotis	10 mm
Standartinis nominalus srauto debitas	100 l/min
Pneumatinė linija	QS-4
Darbinė įtampa	24V DC
Darbinis slėgis	-0,9 ... 8 bar
Konstrukcija	Slėgį nuleidžiantis vožtuvas
Numetimo tipas	mechaninė spyruoklė
Apsaugos klasė	IP65
Leidimas	c UL us - Recognized (OL)
Nominalus dydis	2 mm
Tinklelio matmuo	14 mm
Oro išmetimo funkcija	droseliuojamas
Sandarinio principas	švelnus
Montavimo pozicija	Bet koks
Rankinis valdymas	Stūmimas
Valdymo tipas	tiesioginis
Srauto kryptis	atgalinės eigos su ribojimais
Darbinis slėgis, reversinis	-0,9 ... 0 bar
Maksimalus perjungimo dažnis	130 Hz
Išjungimo laikas	3,5 ms
Įjungimo laikas	7 ms
Budėjimo ciklas	100%
Ritės charakteristikos duomenys	24V DC: 2,88W
Leistini įtampų svyravimai	+/- 10 %
Darbinė terpė	Išfiltruotas, nesuteptas suslėgtas oras, filtravimo laipsnis 40 µm Išfiltruotas, suteptas suslėgtas oras, filtravimo laipsnis 40 µm
Atsparumo korozijai klasė CRC	2
Terpės temperatūra	-5 ... 40 °C
Aplinkos temperatūra	-5 ... 40 °C
Produkto svoris	60 g
Elektrinis pajungimas	2- poliai Kištukas
Montavimo tipas	Ant PR kolektoriaus
Pneumatinis pajungimas, portas 1	Pajungimo padas
Pneumatinis pajungimas, portas 2	QS-4
Pneumatinis pajungimas, portas 3	Pajungimo padas
Informacija	Be vario ir PTFE.
Informacija apie sandariklius	HNBR NBR
Informacija apie tvirtinimą	Cinkuota padengtas
Varžto medžiagos duomenys	Plienas Galvanizuota