

Oro paruošimo blokas LFRS-3/4-D-MAXI-KD

Gaminio numeris: 195098

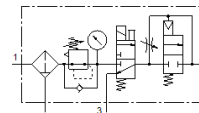
Classic - nicht für Neukonstruktionen verwenden

FESTO

Su užraktu ir manometru. Nominalus slėgis 12 bar., nesuteptam suslėgtam orui.

Modern alternatives can be found by entering the first four characters of the type code in the search field.

Type to be discontinued. Available until 2022. See Support Portal for alternative products.



Tech. Duomenys

| Savybės | Reikšmė |
|---------------------------------------|-----------------------------------------------------------------------------------------------|
| Dydis | Maksi |
| Serijos | D |
| Vykdklio užraktas | Pasukama rankenėlė su integruotu užraktu |
| Montavimo pozicija | vertikalus +/- 5° |
| Filtravimo laipsnis | 40 µm |
| Kondensato drena | Rankinis pasukimas |
| Konstrukcija | Ijungimo/išjungimo vožtuvas Filtru reguliatorius su manometru Saugus paleidimo vožtuvas |
| Maksimalus kondensato kiekis | 80 cm ³ |
| Taurės apsauga | Metalinė kolbos apsauga |
| Manometras | su manometru |
| Darbinis slėgis | 3 ... 16 bar |
| Slėgio valdymo diapazonas | 2,5 ... 12 bar |
| Maksimali slėgio histerezė | 0,2 bar |
| Standartinis nominalus srauto debitas | 5.000 l/min |
| Darbinė terpė | Suslėgto oro kokybė pagal ISO8573-1:2010 [-:~:] Inertinės dujos |
| Atsparumo korozijai klasė CRC | 2 - Moderate corrosion stress |
| Oro švarumo klasė išėjime | Suslėgto oro kokybė pagal ISO8573-1:2010 [7:8:4] Inertinės dujos |
| Terpės temperatūra | -10 ... 60 °C |
| Aplinkos temperatūra | -10 ... 60 °C |
| Produkto svoris | 3.200 g |
| Montavimo tipas | Instaliavimas į liniją su priedais Pasirenkamas |
| Pneumatinis pajungimas, portas 1 | G3/4 |
| Pneumatinis pajungimas, portas 2 | G3/4 |
| Material housing | Cinkuota |
| Material bowl | PC |