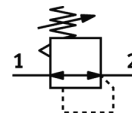
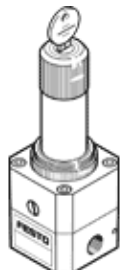


Precizinis slėgio reguliatorius LRPS-1/4-2,5

Gaminio numeris: 194691

FESTO

Be monometro, su fiksuojamu reguliatoriaus valdymo ratuku.
Naudokite tinkamus tikslus manometrus MAP arba FMAP, su šiuo produktu.



Tech. Duomenys

Savybės	Reikšmė
Vykdiklio užraktas	Pasukama rankenėlė su integruotu užraktu
Montavimo pozicija	Bet koks
Konstrukcija	preciziškas diafragminis reguliatorius
Valdiklio funkcija	Pastovus išėjimo slėgis su antriniu išmetimu
Manometras	Prepared for G1/8
Operating pressure MPa	0,1 ... 1,2 MPa
Darbinis slėgis	1 ... 12 bar
Slėgio valdymo diapazonas	0,05 ... 2,5 bar
Maksimali slėgio histerezė	0,02 bar
Standartinis nominalus srauto debitas	1.800 l/min
Darbinė terpė	Suslėgto oro kokybė pagal ISO8573-1:2010 [7:4:4] Inertinės dujos
Reikalavimai darbinei ir valdymo terpei	Negalima naudoti tepamo oro.
PWIS conformity	VDMA24364-B1/B2-L
Terpės temperatūra	-10 ... 60 °C
Aplinkos temperatūra	-10 ... 60 °C
Produkto svoris	410 g
Montavimo tipas	Instaliavimas į priekinę panelę Instaliavimas į liniją su priedais
Pneumatinis pajungimas, portas 1	G1/4
Pneumatinis pajungimas, portas 2	G1/4
Informacija	atitinka RoHS
Material seals	NBR
Material housing	Aliuminis