

# Paleidimo vožtuvas HEP-1-D-MAXI

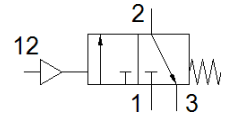
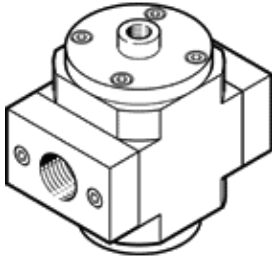
Gaminio numeris: 193260

Classic - nicht für Neukonstruktionen verwenden

Naudojamas sujungtas su aptarnavimo elementais.

Modern alternatives can be found by entering the first four characters of the type code in the search field.

FESTO



## Tech. Duomenys

Savybės	Reikšmė
Konstrukcija	Stūmoklio šliaužiklis
Veikimo būdas	pneumatinė
Sandarinimo principas	švelnus
Oro išmetimo funkcija	nedroseliuojantis
Rankinis valdymas	nėra
Numetimo tipas	mechaninė spyruoklė
Skirstytuvo funkcija	3/2 uždaras, vienos ritės
Darbinis slėgis	0 ... 16 bar
Valdymo slėgis	3 ... 16 bar
C reikšmė	27,6 l/sbar
b reikšmė	0,32
Standartinis nominalus srauto debitas	6.500 l/min
Darbinė terpė	Suslėgto oro kokybė pagal ISO8573-1:2010 [7:4:4] Inertinės dujos
Reikalavimai darbinei ir valdymo terpei	Galima naudoti oro tepimą (pradėjus tepti, tolimesniam darbui oro tepimas būtinas)
Atsparumo korozijai klasė CRC	2 - Moderate corrosion stress
Informacija	atitinka RoHS
PWIS conformity	VDMA24364-B1/B2-L
Terpės temperatūra	-10 ... 60 °C
Aplinkos temperatūra	-10 ... 60 °C
Montavimo tipas	Instaliavimas į liniją su priedais
Montavimo pozicija	Bet koks
Srauto kryptis	nereversuojamas
Produkto svoris	800 g
Pneumatinis pajungimas, portas 1	G1
Pneumatinis pajungimas, portas 2	G1
Pneumatinis pajungimas, portas 3	G3/8
Valdomas oro portas 12	G1/8
Oro švarumo klasė išėjime	Suslėgto oro kokybė pagal ISO8573-1:2010 [7:4:4] Inertinės dujos
Material seals	NBR
Material housing	Padengtas aliuminiu