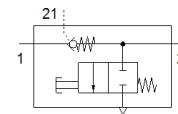
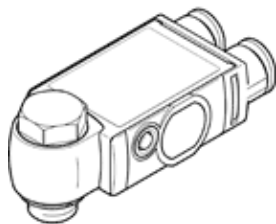


# Atbulinis vožtuvas VBNF-LBA-G14-Q8

Gaminio numeris: 1927027

FESTO



## Tech. Duomenys

Savybės	Reikšmė
Skirstytuvo funkcija	valdoma vienkryptė funkcija
Pneumatinis pajungimas, portas 1	QS-8
Pneumatinis pajungimas, portas 2	G1/4
Valdomas oro portas 21	QS-8
Montavimo tipas	Su sriegiu
Darbinis slėgis	0,2 ... 10 bar
Valdymo slėgis	2 ... 10 bar
Aplinkos temperatūra	-10 ... 60 °C
Material housing	PBT
Darbinė terpė	Suslėgto oro kokybė pagal ISO8573-1:2010 [7:4:4]
Montavimo pozicija	Bet koks
Atbulinio vožtuvo įjungimo būdas	pneumatinė
Rankinė nuorinimo funkcija	Stūmimas
Galimybė pasukti	360 laipsnių / Nuolatinis prasukimas neleistinas
Darbiis slėgis visam temperatūros diapozonui.	0,2 ... 10 bar
Nominalus srautas 1 -> 2 nuo 6 iki 0 bar	1.100 l/min
Nominalus srautas 1 -> 2 nuo 6 iki 5 bar	620 l/min
Išjungimo laikas	11 ms
Įjungimo laikas	8 ms
Reikalavimai darbinei ir valdymo terpei	Galima naudoti oro tepimą (pradėjus tepti, tolimesniam darbui oro tepimas būtinas)
Atsparumo korozijai klasė CRC	2 - Moderate corrosion stress
PWIS conformity	VDMA24364-B1/B2-L
Terpės temperatūra	-10 ... 60 °C
Valdymo terpė	Suslėgto oro kokybė pagal ISO8573-1:2010 [7:4:4]
Nominalus užveržimo momentas	10 Nm
Nominalaus užveržimo momento tolerancijos	± 20 %
Produkto svoris	65,6 g
Material of cover	ES-BE
Informacija	atitinka RoHS
Material cover	PBT
Material seals	NBR
Material hollow bolt	Aliuminio liejinys
Material release ring	POM