

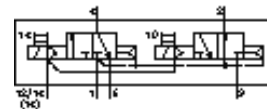
Elektromagnetinis skirstytuvas MN2H-2X30-G-D-02-S-12DCA

Gaminio numeris: 191389

FESTO

atitinka ISO 15407/-1, su solenoidine rite ir rankiniu perjungimu, be
jjungimo lizdo.

Nebegaminamas. Tiekiamas iki 2009.



Tech. Duomenys

| Savybės | Reikšmė |
|---------------------------------------|--|
| Skirstytuvo funkcija | 2x3/2 atviras, vienos ritės |
| Veikimo būdas | elektrinis |
| Plotis | 18 mm |
| Standartinis nominalus srauto debitas | 490 l/min |
| Darbinis slėgis | 2 ... 10 bar |
| Konstrukcija | Stūmoklio šliaužiklis |
| Numetimo tipas | Oro spyruoklė |
| Apsaugos klasė | IP65 |
| Nominalus dydis | 6 mm |
| Tinklelio matmuo | 19 mm |
| Oro išmetimo funkcija | droseliuojamas |
| Sandaravimo principas | švelnus |
| Montavimo pozicija | Bet koks |
| Atitinka standartus | VDMA 24563 |
| Rankinis valdymas | su priedais, fiksacija |
| Valdymo tipas | valdoma |
| Valdomas oro tiekimas | išorinis |
| Srauto kryptis | nereversuojamas |
| Valdymo slėgis | 1,3 ... 10 bar |
| b reikšmė | 0,25 |
| C reikšmė | 2,15 l/sbar |
| Išjungimo laikas | 16 ms |
| Ijungimo laikas | 15 ms |
| Ritės charakteristikos duomenys | 12V DC: 1,4W 24 V AC: 50 Hz, perjungimo galia: 3 VA, laikymo galia 2,4 VA 24 V AC: 60 Hz, perjungimo galia: 3 VA, laikymo galia 2,4 VA |
| Darbinė terpė | išfiltruotas suspaustas oras, filtravimo laipsnis 40 µm, suteptas arba nesuteptas Vakuumas |
| Atsparumo korozijai klasė CRC | 2 |
| Terpės temperatūra | -10 ... 50 °C |
| Valdymo terpė | išfiltruotas suspaustas oras, filtravimo laipsnis 40 µm, suteptas arba nesuteptas |
| Aplinkos temperatūra | -10 ... 50 °C |
| Produkto svoris | 210 g |
| Elektrinis pajungimas | Kištukas pagal DIN 43650 C forma |
| Montavimo tipas | Su kiauryme |
| Pagalbinis valdymo oro portas 12/14 | 02 dydžio pajungimo padas, pagal VDMA 24563 |
| Valdomas išmetimo portas 82/84 | 02 dydžio pajungimo padas, pagal VDMA 24563 |
| Pneumatinis pajungimas, portas 1 | 02 dydžio pajungimo padas, pagal VDMA 24563 |

| Savybės | Reikšmė |
|----------------------------------|---|
| Pneumatinis pajungimas, portas 2 | 02 dydžio pajungimo padas, pagal VDMA 24563 |
| Pneumatinis pajungimas, portas 3 | 02 dydžio pajungimo padas, pagal VDMA 24563 |
| Pneumatinis pajungimas, portas 4 | 02 dydžio pajungimo padas, pagal VDMA 24563 |
| Pneumatinis pajungimas, portas 5 | 02 dydžio pajungimo padas, pagal VDMA 24563 |
| Informacija apie sandariklius | NBR |
| Informacija apie tvirtinimą | Padengtas aliuminiu |