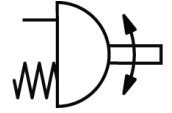
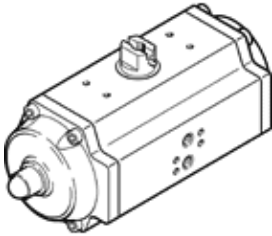


# Posūkio pavara DRE-880-F30-Q10-FS-C

Gaminio numeris: 189845

FESTO

Viengubo veikimo, VDI/VDE 3845 oro jungtis, Namur vožtuvai gali būti pritvirtinti tiesiogiai prie flanšo



## Tech. Duomenys

Savybės	Reikšmė
Pavaros dydis	880
Flanšo skylės modelis	F30
Pasisukimo kampas	90 deg
Jungčių pajungimas atitinka standartą	ISO 5211
Dempferiavimas	Be amortizavimo
Montavimo pozicija	Bet koks
Darbo režimas	vienpusio veikimo
Konstrukcija	Krumpliatiebis/krumpliaratis
Pozicijos atpažinimas	Be
Uždarymo kryptis	Spyruoklės jėga, uždarant
Skirstytuvo pajungimai atitinka standartą	VDI/VDE 3845 (NAMUR)
Darbinis slėgis	2 ... 10 bar
ATEX kategorijos dujos	II 2G
Dujų rūšis apsaugai nuo sproginimo	c T6
ATEX kategorijos dulkės	II 2D
Dulkių rūšis apsaugai nuo sproginimo	c 60°C
Nesprogi aplinkos temperatūra	-20°C ≤ Ta ≤ +60°C
Darbinė terpė	Suslėgto oro kokybė pagal ISO8573-1:2010 [7:4:4]
Reikalavimai darbinei ir valdymo terpei	Galima naudoti oro tepimą (pradėjus tepti, tolimesniam darbui oro tepimas būtinas)
CE ženklas (žr. deklaraciją)	atitinka EU-Ex apsaugos reikalavimus (ATEX)
Atsparumo korozijai klasė CRC	4
Aplinkos temperatūra	-20 ... 80 °C
Sukimo momentas prie 6 bar	6.367 Nm
Spyruoklės grąžinimo momentas	2.447 Nm
Oro sunaudojimas ciklui 0°-90°-0° prie 6 bar	192 l
Produkto svoris	167.000 g
Veleno pajungimas	V75
Pneumatinis pajungimas	Pajungimo padas G1/4
Informacija	Turi PWIS medžiagu