

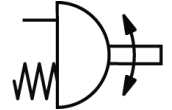
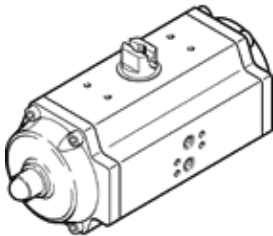
Posūkio pavara DRE-575-F16-Q15-FO-PS

Gaminio numeris: 189695

FESTO

Viengubo veikimo, VDI/VDE 3845 oro jungtis, Namur vožtuvai gali būti pritvirtinti tiesiogiai prie flanšo

Šis produktas galimas tik užsakius iš Festo USA.



Tech. Duomenys

Savybės	Reikšmė
Pavaros dydis	575
Flanšo skylės modelis	F16
Pasisukimo kampas	90 deg
Jungčių pajungimas atitinka standartą	ISO 5211
Dempferiavimas	Be amortizavimo
Montavimo pozicija	Bet koks
Darbo režimas	vienpusio veikimo
Konstrukcija	Krumpliaštiebis/krumpliaratis
Pozicijos atpažinimas	Be
Skirstytuvo pajungimai atitinka standartą	VDI/VDE 3845 (NAMUR)
Darbinis slėgis	2 ... 10 bar
ATEX kategorijos dujos	II 2G
Dujų rūšis apsaugai nuo sproginimo	c T6
ATEX kategorijos dulkės	II 2D
Dulkių rūšis apsaugai nuo sproginimo	c 60°C
Nesprogi aplinkos temperatūra	-20°C ≤ Ta ≤ +60°C
Darbinė terpė	Suslėgto oro kokybė pagal ISO8573-1:2010 [7:4:4]
Reikalavimai darbinei ir valdymo terpei	Galima naudoti oro tepimą (pradėjus tepti, tolimesniam darbui oro tepimas būtinas)
CE ženklas (žr. deklaraciją)	atitinka EU-Ex apsaugos reikalavimus (ATEX)
Atsparumo korozijai klasė CRC	3
Aplinkos temperatūra	-20 ... 80 °C
Sukimo momentas prie 6 bar	4.178 Nm
Spyruoklės grąžinimo momentas	1.580 Nm
Oro sunaudojimas ciklui 0°-90°-0° prie 6 bar	138 l
Produkto svoris	135.000 g
Veleno pajungimas	V46
Pneumatinis pajungimas	Pajungimo padas G1/4
Informacija	Turi PWIS medžiagu