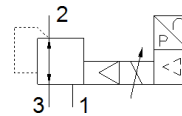


Proporcinis slėgio reguliatorius MPPE-3-1/4-2-420

Gaminio numeris: 187336

FESTO



Tech. Duomenys

| Savybės | Reikšmė |
|--|--|
| Nominalus skersmuo, hermetizacija | 7 mm |
| Nominalus skersmuo, išmetimas | 7 mm |
| Veikimo būdas | elektrinis |
| Sandaravimo principas | švelnus |
| Montavimo pozicija | Bet koks |
| Konstrukcija | valdomas stūmoklio reguliatorius |
| Atsparumas trumpam jungimui | visoms elektrinėms jungtims |
| Saugos instrukcijos | MPPE saugumo padėtis |
| Apsaugotas nuo poliariškumo pakeitimo | visoms elektrinėms jungtims |
| Skirstytuvo funkcija | 3 padėčių uždaras proporcinis slėgio reguliatorius |
| Operating pressure MPa | $\leq 0,4$ MPa |
| Darbinis slėgis | ≤ 4 bar |
| Slėgio reguliavimo diapazonas Mpa | 0 ... 0,2 MPa |
| Slėgio valdymo diapazonas | 0 ... 2 bar |
| Jėjimo slėgis 1 | 3 ... 4 bar |
| Slėgis jėjime 1 Mpa | 0,3 ... 0,4 MPa |
| Max. pressure hysteresis (MPa) | 0,005 MPa |
| Maksimali slėgio histerezė | 0,05 bar |
| Išjungimo laikas | 890 ms |
| Ijungimo laikas | 200 ms |
| Nominalus DC įtampos lygis | 18 ... 30 V |
| Nominali darbinė nuolatinė įtampa | 24 V |
| Liekamoji pulsacija | 10 % |
| SETPOINT/ACTUAL reikšmės | Srovinis signalas 4 - 20 mA |
| Darbinė terpė | Suslėgto oro kokybė pagal ISO8573-1:2010 [7:4:4] Inertinės dujos |
| Reikalavimai darbinei ir valdymo terpei | Galima naudoti oro tepimą (pradėjus tepti, tolimesniam darbui oro tepimas būtinas) |
| Leidimas | RCM Mark |
| KC mark | KC-EMV |
| CE ženklas (žr. deklaraciją) | atitinka EU-EMV reikalvimus in accordance with EU RoHS directive |
| UKCA marking (see declaration of conformity) | To UK instructions for EMC To UK RoHS instructions |
| Atsparumo korozijai klasė CRC | 2 - Moderate corrosion stress |
| PWIS conformity | VDMA24364-B2-L |
| Terpės temperatūra | 0 ... 60 °C |
| Apsaugos klasė | IP65 |
| Aplinkos temperatūra | 0 ... 50 °C |
| Produkto svoris | 1.310 g |
| Elektrinis pajungimas | 8-poliai M16x0,75 Kištukas pagal DIN 45326 apvalios konstrukcijos |
| Montavimo tipas | Su kiauryme |

| Savybės | Reikšmė |
|----------------------------------|--------------------|
| Pneumatinis pajungimas, portas 1 | G1/4 |
| Pneumatinis pajungimas, portas 2 | G1/4 |
| Pneumatinis pajungimas, portas 3 | G1/4 |
| Informacija | atitinka RoHS |
| Material housing | Aliuminio liejinys |
| Material membrane | NBR |