

Oro paruošimo blokai LFR-1/2-D-MAXI-KC

Gaminio numeris: 186043

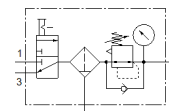
Classic - nicht für Neukonstruktionen verwenden

FESTO

Susideda iš rankinio įjungimo/išjungimo vožtuvo, filtro/regulatoriaus, su tvirtinimo elementais.

Su rankiniu kondensato išleidimu.

Modern alternatives can be found by entering the first four characters of the type code in the search field.



Tech. Duomenys

| Savybės | Reikšmė |
|---------------------------------------|---|
| Dydis | Maksi |
| Serijos | D |
| Vykdklio užraktas | Pasukama rankenėlė su užraktu |
| Montavimo pozicija | vertikalus +/- 5° |
| Filtravimo laipsnis | 40 µm |
| Kondensato drena | Rankinis pasukimas |
| Konstrukcija | Įjungimo/išjungimo vožtuvas Filtru regulatorius su manometru |
| Maksimalus kondensato kiekis | 80 cm ³ |
| Taurės apsauga | Metalinė kolbos apsauga |
| Manometras | su manometru |
| Darbinis slėgis | 1 ... 16 bar |
| Slėgio valdymo diapazonas | 0,5 ... 12 bar |
| Maksimali slėgio histerezė | 0,2 bar |
| Standartinis nominalus srauto debitas | 8.100 l/min |
| Darbinė terpė | Suslėgto oro kokybė pagal ISO8573-1:2010 [-:-:-] Inertinės dujos |
| Atsparumo korozijai klasė CRC | 2 - Moderate corrosion stress |
| PWIS conformity | VDMA24364-B1/B2-L |
| Oro švarumo klasė išėjime | Suslėgto oro kokybė pagal ISO8573-1:2010 [7:8:4] Inertinės dujos |
| Terpės temperatūra | -10 ... 60 °C |
| Aplinkos temperatūra | -10 ... 60 °C |
| Produkto svoris | 2.300 g |
| Montavimo tipas | Instaliavimas į liniją su priedais Pasirenkamas |
| Pneumatinis pajungimas, portas 1 | G1/2 |
| Pneumatinis pajungimas, portas 2 | G1/2 |
| Material housing | Cinkuota |
| Material bowl | PC |