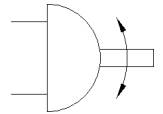
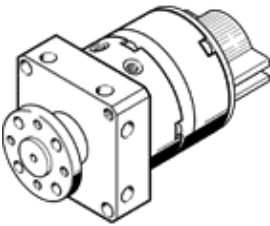


# Posūkio pavara DSM-6-180-P-A-FF-FW

Gaminio numeris: 185933

FESTO

su flanšu ant veleno, su stabdžiu, su pozicijos sekimu.



## Tech. Duomenys

Savybės	Reikšmė
Dydis	6
Dempferiavimo kampas	0 deg
Posūkio kampo nustatymo diapazonas	0 ... 180 deg
Pasisukimo kampas	0 ... 180 deg
Montavimo pozicija	Bet koks
Tikslus nustatymas	-5 deg
Darbo režimas	dvipusio veikimo
Konstrukcija	Sukamas sparnas
Pozicijos atpažinimas	priartėjimo jutikliams
Darbinis slėgis	3,5 ... 8 bar
Max. swivel frequency at 0.6 MPa (6 bar, 87 psi)	3 Hz
Darbinė terpė	Suslėgto oro kokybė pagal ISO8573-1:2010 [7:4:4]
Reikalavimai darbinei ir valdymo terpei	Galima naudoti oro tepimą (pradėjus tepti, tolimesniam darbui oro tepimas būtinas)
PWIS conformity	VDMA24364-B1/B2-L
Aplinkos temperatūra	0 ... 60 °C
Theoretical torque at 0.6 MPa (6 bar, 87 psi)	0,15 Nm
Leidžiamas masės inercijos momentas	0,00065 kgm <sup>2</sup>
Produkto svoris	91 g
Montavimo tipas	su vidiniu sriegiu
Pneumatinis pajungimas	M3
Informacija	atitinka RoHS
Material of drive shaft	aukštai legiruotas plienas, nerūdijantis
Material seals	TPE-U(PU)
Material housing	Aliuminis anoduotas