

# Paleidimo vožtuvas HEL-1-D-MAXI-NPT

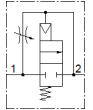
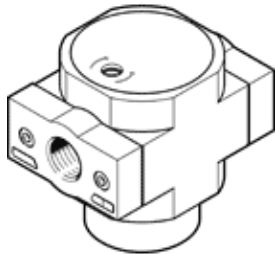
Gaminio numeris: 173923

Classic - nicht für Neukonstruktionen verwenden

Naudojamas sujungtas su aptarnavimo elementais, palaipsniniam slėgio kėlimui Funkcija ekvivalenti 2/2 skirstytuvui su greito išmetimo funkcija.

Modern alternatives can be found by entering the first four characters of the type code in the search field.

FESTO



## Tech. Duomenys

Savybės	Reikšmė
Tinkelio matmuo	65 mm
Oro išmetimo funkcija	droseliuojamas
Veikimo būdas	pneumatinė
Sandarinimo principas	švelnus
Montavimo pozicija	Bet koks
Rankinis valdymas	nėra
Konstrukcija	Stūmoklio šliaužiklis
Numetimo tipas	mechaninė spyruoklė
Valdymo tipas	tiesioginis
Srauto kryptis	nereversuojamas
Skirstytuvo funkcija	2/2 uždaras, vienos ritės
Darbinis slėgis	3 ... 16 bar
b reikšmė	0,54
C reikšmė	28,3 l/sbar
Standartinis nominalus srauto debitas	6.500 l/min
Darbinė terpė	Suslėgto oro kokybė pagal ISO8573-1:2010 [7:4:4] Inertinės dujos
Reikalavimai darbinei ir valdymo terpei	Galima naudoti oro tepimą (pradėjus tepti, tolimesniam darbui oro tepimas būtinas)
Atsparumo korozijai klasė CRC	2 - Moderate corrosion stress
PWIS conformity	VDMA24364-B1/B2-L
Oro švarumo klasė išėjime	Suslėgto oro kokybė pagal ISO8573-1:2010 [7:4:4] Inertinės dujos
Terpės temperatūra	-10 ... 60 °C
Aplinkos temperatūra	-10 ... 60 °C
Produkto svoris	394 g
Montavimo tipas	Instaliavimas į liniją su priedais
Pneumatinis pajungimas, portas 1	1 NPT
Pneumatinis pajungimas, portas 2	1 NPT
Informacija	atitinka RoHS
Material seals	NBR
Material housing	Padengtas aliuminiu