

# Paleidimo vožtuvas HEE-3/8-D-MINI-24-NPT

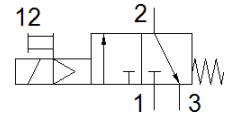
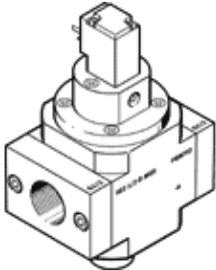
Gaminio numeris: 173904

Classic - nicht für Neukonstruktionen verwenden

Naudojamas sujungtas su aptarnavimo elementais.

Modern alternatives can be found by entering the first four characters of the type code in the search field.

FESTO



## Tech. Duomenys

Savybės	Reikšmė
Tinklelio matmuo	40 mm
Konstrukcija	Stūmoklio šliaužiklis
Veikimo būdas	elektrinis
Sandarinimo principas	švelnus
Oro išmetimo funkcija	nedroseliuojantis
Rankinis valdymas	fiksavimas
Numetimo tipas	mechaninė spyruoklė
Valdymo tipas	valdoma
Skirstytuvo funkcija	3/2 uždaras, vienos ritės
Darbinis slėgis	2,5 ... 16 bar
C reikšmė	7,3 l/sbar
b reikšmė	0,28
Standartinis nominalus srauto debitas	1.600 l/min
Budėjimo ciklas	100 %
Ritės charakteristikos duomenys	24 V DC: 3 W
Leistini įtampos svyravimai	+/- 10 %
Darbinė terpė	Suslėgto oro kokybė pagal ISO8573-1:2010 [7:4:4] Inertinės dujos
Reikalavimai darbinei ir valdymo terpei	Galima naudoti oro tepimą (pradėjus tepti, tolimesniam darbui oro tepimas būtinas)
Atsparumo korozijai klasė CRC	2 - Moderate corrosion stress
Informacija	atitinka RoHS
PWIS conformity	VDMA24364-B1/B2-L
Terpės temperatūra	-10 ... 60 °C
Aplinkos temperatūra	-10 ... 60 °C
Montavimo tipas	Instaliavimas į liniją su priedais
Montavimo pozicija	Bet koks
Srauto kryptis	nereversuojamas
Produkto svoris	223 g
Pneumatinis pajungimas, portas 1	3/8 NPT
Pneumatinis pajungimas, portas 2	3/8 NPT
Pneumatinis pajungimas, portas 3	G1/8
Oro švarumo klasė išėjime	Suslėgto oro kokybė pagal ISO8573-1:2010 [7:4:4] Inertinės dujos
Valdomas oro tiekimas	Vidinis
Elektrinis pajungimas	Plug pattern type C to EN 175301-803 Kištukas Pagal DIN EN 175301-803
Signal status display	su priedais
Material seals	NBR
Material housing	Padengtas aliuminiu