

# Elektromagnetinis skirstytuvas MEBH-5/3E-1/8-P-S-B-230AC

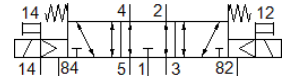
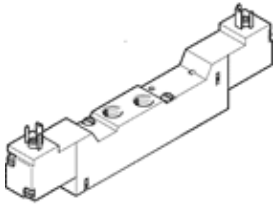
Gaminio numeris: 173106  
Nebetiekiamas produktas

FESTO

Su rankiniu valdymu ir solenoidu, be kištukinio lizdo.

Šis tipas tinkamas vakuumui.

Šio tipo gamyba nutraukiama. Tiekiamas iki 2016. Ieškokite prekės alternatyvos kataloge



## Tech. Duomenys

| Savybės                                 | Reikšmė                                                                            |
|-----------------------------------------|------------------------------------------------------------------------------------|
| Skirstytuvo funkcija                    | 5/3 vidurinėje padėtyje nuorintas                                                  |
| Veikimo būdas                           | elektrinis                                                                         |
| Plotis                                  | 17,8 mm                                                                            |
| Standartinis nominalus srauto debitas   | 500 l/min                                                                          |
| Darbinis slėgis                         | -0,9 ... 10 bar                                                                    |
| Konstrukcija                            | Stūmoklio šliaužiklis                                                              |
| Numetimo tipas                          | mechaninė spyruoklė                                                                |
| Apsaugos klasė                          | IP65                                                                               |
| Leidimas                                | c UL us - Recognized (OL)                                                          |
| Nominalus dydis                         | 5 mm                                                                               |
| Tinklelio matmuo                        | 18 mm                                                                              |
| Oro išmetimo funkcija                   | droselijuojamas                                                                    |
| Sandarinio principas                    | švelnus                                                                            |
| Montavimo pozicija                      | Bet koks                                                                           |
| Rankinis valdymas                       | su priedais, fiksacija                                                             |
| Valdymo tipas                           | valdoma                                                                            |
| Valdomas oro tiekimas                   | išorinis                                                                           |
| Srauto kryptis                          | reversuojamas                                                                      |
| Sutapimo nebuvimas                      | Taip                                                                               |
| Pastaba priverstinei dinamizacijai      | Perjungimo dažnis mažiausiai 1 x per savaitę                                       |
| Valdymo slėgis                          | 3 ... 8 bar                                                                        |
| b reikšmė                               | 0,48                                                                               |
| C reikšmė                               | 1 l/sbar                                                                           |
| Išjungimo laikas                        | 25 ms                                                                              |
| Ijungimo laikas                         | 12 ms                                                                              |
| Budėjimo ciklas                         | 100%                                                                               |
| Ritės charakteristikos duomenys         | 230 V AC: 50/60 Hz, pick-up power 3 VA, holding power 2.4 VA                       |
| Darbinė terpė                           | Suslėgto oro kokybė pagal ISO8573-1:2010 [7:4:4]                                   |
| Reikalavimai darbinei ir valdymo terpei | Galima naudoti oro tepimą (pradėjus tepti, tolimesniam darbui oro tepimas būtinas) |
| CE ženklas (žr. deklaraciją)            | atitinka EU reikalavimus žemose įtampose                                           |
| Atsparumas vibracijoms                  | Tinkamumo transportui patikra, 1 sunkumo lygio pagal FN 942017-4 ir EN 60068-2-6   |
| Atsparumas smūgiams                     | Shock test with severity level 2 in accordance with FN 942017-5 and EN 60068-2-27  |
| Atsparumo korozijai klasė CRC           | 2                                                                                  |
| Saugojimo temperatūra                   | -20 ... 40 °C                                                                      |
| Terpės temperatūra                      | -5 ... 50 °C                                                                       |
| Garso slėgio lygis                      | 75 dB(A)                                                                           |
| Valdymo terpė                           | Suslėgto oro kokybė pagal ISO8573-1:2010 [7:4:4]                                   |
| Aplinkos temperatūra                    | -5 ... 50 °C                                                                       |

| Savybės                          | Reikšmė                                                             |
|----------------------------------|---------------------------------------------------------------------|
| Produkto svoris                  | 153 g                                                               |
| Elektrinis pajungimas            | Kištukas<br>Kubinės konstrukcijos<br>pagal EN 175301-803<br>C forma |
| Montavimo tipas                  | prie kolektorinės plokštės                                          |
| Valdomas išmetimo portas 82/84   | Pajungimo padas                                                     |
| Valdomas oro portas 12           | M3                                                                  |
| Pneumatinis pajungimas, portas 1 | Pajungimo padas                                                     |
| Pneumatinis pajungimas, portas 2 | G1/8                                                                |
| Pneumatinis pajungimas, portas 3 | Pajungimo padas                                                     |
| Pneumatinis pajungimas, portas 4 | G1/8                                                                |
| Pneumatinis pajungimas, portas 5 | Pajungimo padas                                                     |
| Informacija                      | atitinka RoHS                                                       |
| Informacija apie sandariklius    | HNBR<br>NBR                                                         |
| Informacija apie tvirtinimą      | Padengtas aliuminiu                                                 |