

# Paleidimo vožtuvas HEE-3/4-D-MIDI-24

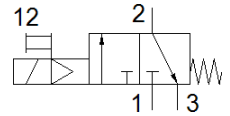
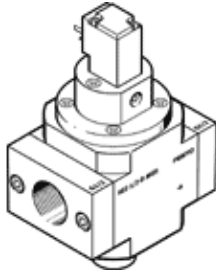
Gaminio numeris: 172947

Classic - nicht für Neukonstruktionen verwenden

Naudojamas sujungtas su aptarnavimo elementais.

Modern alternatives can be found by entering the first four characters of the type code in the search field.

FESTO



## Tech. Duomenys

Savybės	Reikšmė
Konstrukcija	Stūmoklio šliaužiklis
Veikimo būdas	elektrinis
Sandarinimo principas	švelnus
Oro išmetimo funkcija	nedroselijuojantis
Rankinis valdymas	fiksavimas
Numetimo tipas	mechaninė spyruoklė
Valdymo tipas	valdoma
Skirstytuvo funkcija	3/2 uždaras, vienos ritės
Darbinis slėgis	2,5 ... 16 bar
C reikšmė	17,3 l/sbar
b reikšmė	0,41
Standartinis nominalus srauto debitas	3.800 l/min
Budėjimo ciklas	100 %
Ritės charakteristikos duomenys	24 V DC: 3 W
Leistini įtampos svyravimai	+/- 10 %
Darbinė terpė	Suslėgto oro kokybė pagal ISO8573-1:2010 [7:4:4] Inertinės dujos
Reikalavimai darbinei ir valdymo terpei	Galima naudoti oro tepimą (pradėjus tepti, tolimesniam darbui oro tepimas būtinas)
Atsparumo korozijai klasė CRC	2 - Moderate corrosion stress
Informacija	atitinka RoHS
PWIS conformity	VDMA24364-B1/B2-L
Terpės temperatūra	-10 ... 60 °C
Aplinkos temperatūra	-10 ... 60 °C
Montavimo tipas	Instaliavimas į liniją su priedais
Montavimo pozicija	Bet koks
Srauto kryptis	nereversuojamas
Produkto svoris	500 g
Pneumatinis pajungimas, portas 1	G3/4
Pneumatinis pajungimas, portas 2	G3/4
Pneumatinis pajungimas, portas 3	G1/4
Oro švarumo klasė išėjime	Suslėgto oro kokybė pagal ISO8573-1:2010 [7:4:4] Inertinės dujos
Elektrinis pajungimas	Plug pattern type C to EN 175301-803 Kištukas Pagal DIN EN 175301-803
Signal status display	su priedais
Material seals	NBR
Material housing	Padengtas aliuminiu