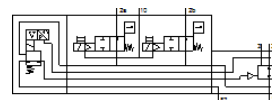
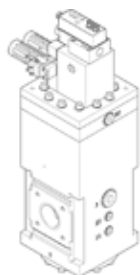


# Elektrinis slėgio reguliatorius PREL-186-HP3-A4-A-40CFX2-1

Gaminio numeris: 1709210

FESTO



## Tech. Duomenys

Savybės	Reikšmė
Dydis	186
Skersmuo DN	45
Serijos	L
Montavimo pozicija	Vertikalus
Veikimo būdas	elektrinis
Konstrukcija	Elektriškai valdomas slėgio skirstytuvas
Valdiklio funkcija	Pastovus išėjimo slėgis su pirminiu slėgio kompensatoriumi su antriniu išmetimu
Saugumo funkcijos	Exhausting the control chamber
Lygis (PL)	Exhausting the control chamber/category 3, Performance Level d
Darbinis slėgis	0 ... 50 bar
Slėgio valdymo diapazonas	0,4 ... 40 bar
Maksimali slėgio histerezė	0,1 bar
Nominali darbinė nuolatinė įtampa	24 V
Analoginio išėjimo signalo nuotolis	4 - 20 mA
Analoginio įėjimo signalo nuotolis	4 - 20 mA
SETPOINT/ACTUAL reikšmės	Srovinis signalas 4 - 20 mA
Darbinė terpė	Suslėgto oro kokybė pagal ISO8573-1:2010 [7:4:4] Inertinės dujos
CE ženklas (žr. deklaraciją)	atitinka EU reikalavimus spaudinimo įrenginiams atitinka EU reikalavimus mechanizmams
Atsparumo korozijai klasė CRC	2 - Moderate corrosion stress
Saugojimo temperatūra	-10 ... 60 °C
Food-safe	See Supplementary material information
Terpės temperatūra	5 ... 50 °C
Aplinkos temperatūra	5 ... 50 °C
Leidimas	SE Type Test Certification
Elektrinė jungtis IN	Tiesus kištukas, M12, 5 polių, A- kodas
Elektrinė jungtis OUT	Tiesus kištukas, M12, 5 polių, A- kodas
Montavimo tipas	Pasirenkamas ant oro paruošimo bloko su priedais
Pneumatinis pajungimas, portas 1	G1
Pneumatinė jungtis, 11	G1/4
Pneumatinis pajungimas, portas 2	G1
Pneumatinė prieiga 22	G1/4
Pneumatinis pajungimas, portas 3	G1
Pneumatinė prieiga 82	G1/2
Informacija	Turi PWIS medžiagų atitinka RoHS
Material underneath cover	Aliuminis anoduotas
Material spring	Spyruoklinis plienas
Material housing	Aliuminis anoduotas