

# Elektromagnetinis skirstytuvas CPE18-M3H-5/3GS-1/4

Gaminio numeris: 170320

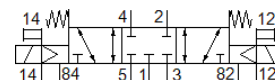
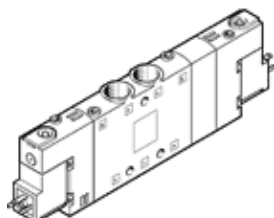
Classic - nicht für Neukonstruktionen verwenden

FESTO

Didelis komponento tankis.

Šis tipas tinkamas vakuumui. Kolektočiaus surinkimas yra galimas tik su 5/2 ir 5/3 skirstytuvais CPE10/14/18, netinka skirstytuvai 3/2 tipo.

Modern alternatives can be found by entering the first four characters of the type code in the search field.



## Tech. Duomenys

| Savybės  | Reikšmė  |
|--|--|
| Skirstytuvo funkcija                             | 5/3 uždaras  |
| Veikimo būdas                                    | elektrinis   |
| Plotis   | 18 mm  |
| Standartinis nominalus srauto debitas            | 1.450 l/min  |
| Operating pressure MPa                           | -0,09 ... 1 MPa  |
| Darbinis slėgis                                  | -0,9 ... 10 bar  |
| Konstrukcija                                     | Stūmoklio šliaužiklis  |
| Numetimo tipas                                   | mechaninė spyruoklė  |
| Leidimas   | c UL us - Recognized (OL)  |
| Maritime classification                          | see certificate  |
| CE ženklas (žr. deklaraciją)                     | atitinka EU reikalavimus žemose įtampose   |
| UKCA marking (see declaration of conformity)     | To UK instructions for electrical equipment  |
| Apsaugos klasė                                   | IP65<br>su šakute<br>pagal IEC 60529   |
| Nominalus dydis                                  | 8 mm   |
| Oro išmetimo funkcija                            | droseliuojamas   |
| Sandarinimo principas                            | švelnus  |
| Montavimo pozicija                               | Bet koks   |
| Rankinis valdymas                                | su priedais, fiksacija<br>Stūmimas   |
| Valdymo tipas                                    | valdoma  |
| Valdomas oro tiekimas                            | išorinis   |
| Srauto kryptis                                   | reversuojamas  |
| Skirstytuvo pozicijos identifikavimas            | Įrašo etiketės laikiklis   |
| Overlap  | Positive overlap   |
| Pilot pressure MPa                               | 0,25 ... 1 MPa   |
| Valdymo slėgis                                   | 2,5 ... 10 bar   |
| Išjungimo laikas                                 | 38 ms  |
| Įjungimo laikas                                  | 20 ms  |
| Budėjimo ciklas                                  | 100 %  |
| Didž.teigiamas testavimo impulsas prie loginio 0 | 3.300 μs   |
| Didž.neigiamas testavimo impulsas prie loginio 1 | 3.100 μs   |
| Ritės charakteristikos duomenys                  | 230 V AC: 50/60 Hz, pick-up power 3 VA, holding power 2.4 VA                       |
| Leistini įtampos svyravimai                      | -15 % / +10 %  |
| Darbinė terpė                                    | Suslėgto oro kokybė pagal ISO8573-1:2010 [7:4:4]                                   |
| Reikalavimai darbinei ir valdymo terpei          | Galima naudoti oro tepimą (pradėjus tepti, tolimesniam darbui oro tepimas būtinas) |
| Atsparumas vibracijoms                           | Tinkamumo transportui patikra, 2 sunkumo lygio pagal FN 942017-4 ir EN 60068-2-6   |

| Savybės                          | Reikšmė   |
|----------------------------------|---|
| Atsparumas smūgiams              | Shock test with severity level 2 in accordance with FN 942017-5 and EN 60068-2-27 |
| Atsparumo korozijai klasė CRC    | 2 - Moderate corrosion stress   |
| PWIS conformity                  | VDMA24364-B1/B2-L   |
| Terpės temperatūra               | -5 ... 50 °C  |
| Valdymo terpė                    | Suslėgto oro kokybė pagal ISO8573-1:2010 [7:4:4]                                  |
| Aplinkos temperatūra             | -5 ... 50 °C  |
| Produkto svoris                  | 280 g   |
| Elektrinis pajungimas            | Plug pattern type C to EN 175301-803  |
| Montavimo tipas                  | Su kiauryme   |
| Valdomas išmetimo portas 82      | M5  |
| Valdomas išmetimo portas 84      | M5  |
| Valdomas oro portas 12           | M5  |
| Valdomas oro portas 14           | M5  |
| Pneumatinis pajungimas, portas 1 | G1/4  |
| Pneumatinis pajungimas, portas 2 | G1/4  |
| Pneumatinis pajungimas, portas 3 | G1/4  |
| Pneumatinis pajungimas, portas 4 | G1/4  |
| Pneumatinis pajungimas, portas 5 | G1/4  |
| Informacija                      | atitinka RoHS   |
| Material seals                   | NBR   |
| Material housing                 | Padengtas aliuminiu   |