

# Paleidimo vožtuvas HEE-3/8-D-MINI-110

Gaminio numeris: 165075

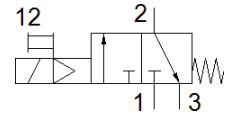
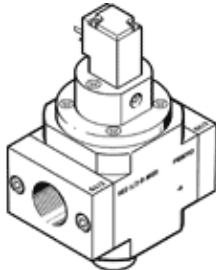
Classic - nicht für Neukonstruktionen verwenden

Naudojamas sujungtas su aptarnavimo elementais.

Modern alternatives can be found by entering the first four characters of the type code in the search field.

Type to be discontinued. Available until 2022. See Support Portal for alternative products.

FESTO



## Tech. Duomenys

Savybės	Reikšmė
Konstrukcija	Stūmoklio šliaužiklis
Veikimo būdas	elektrinis
Sandarinimo principas	švelnus
Oro išmetimo funkcija	nedroselijuojantis
Rankinis valdymas	fiksavimas
Numetimo tipas	mechaninė spyruoklė
Valdymo tipas	valdoma
Skirstytuvo funkcija	3/2 uždaras, vienos ritės
Darbinis slėgis	2,5 ... 16 bar
C reikšmė	7,3 l/sbar
b reikšmė	0,28
Standartinis nominalus srauto debitas	1.600 l/min
Budėjimo ciklas	100 %
Ritės charakteristikos duomenys	110 V AC: 50/60 Hz, pick-up power 5 VA, holding power 3.7 VA
Leistini įtampos svyravimai	+/- 10 %
Darbinė terpė	Suslėgto oro kokybė pagal ISO8573-1:2010 [7:4:4] Inertinės dujos
Reikalavimai darbinei ir valdymo terpei	Galima naudoti oro tepimą (pradėjus tepti, tolimesniam darbui oro tepimas būtinas)
Atsparumo korozijai klasė CRC	2 - Moderate corrosion stress
Informacija	atitinka RoHS
Terpės temperatūra	-10 ... 60 °C
Aplinkos temperatūra	-10 ... 60 °C
CE ženklas (žr. deklaraciją)	atitinka EU reikalavimus žemose įtampose
Montavimo tipas	Instaliavimas į liniją su priedais
Montavimo pozicija	Bet koks
Srauto kryptis	nereversuojamas
Produkto svoris	223 g
Pneumatinis pajungimas, portas 1	G3/8
Pneumatinis pajungimas, portas 2	G3/8
Pneumatinis pajungimas, portas 3	G1/8
Oro švarumo klasė išėjime	Suslėgto oro kokybė pagal ISO8573-1:2010 [7:4:4] Inertinės dujos
Elektrinis pajungimas	Plug pattern type C to EN 175301-803 Kištukas Pagal DIN EN 175301-803
Signal status display	su priedais
Material seals	NBR
Material housing	Padengtas aliuminiu