

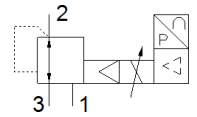
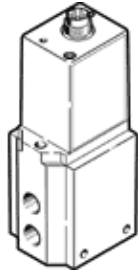
Proporcinis slėgio reguliatorius MPPE-3-1/2- -B

Gaminio numeris: 164332

Classic - nicht für Neukonstruktionen verwenden

Modern alternatives can be found by entering the first four characters of the type code in the search field.

FESTO



Tech. Duomenys

Savybės	Reikšmė
Nominalus skersmuo, hermetizacija	11 mm
Nominalus skersmuo, išmetimas	12 mm
Veikimo būdas	elektrinis
Sandarinimo principas	švelnus
Montavimo pozicija	Bet koks
Konstrukcija	valdomas stūmoklio reguliatorius
Saugos instrukcijos	MPPE-B saugumo padėtis: nutraukus maitinimo kabelį, išėjimo slėgis nebereguliuojamas.
Darbinis slėgis	0 ... 10 bar
Slėgio valdymo diapazonas	0 ... 10 bar
Išėjimo slėgis 1	11 ... 12 bar
Maksimali slėgio histerezė	0,05 bar
Išjungimo laikas	535 ms
Ijungimo laikas	170 ms
Nominalus DC įtampa lygis	18 ... 30 V
Standartinė įtampa	10 V
Liekamoji pulsacija	10 %
SETPOINT/ACTUAL reikšmės	Pasirenkamas Įtampa 0 - 10 V Srovinis signalas 4 - 20 mA
Darbinė terpė	Suslėgto oro kokybė pagal ISO8573-1:2010 [7:4:4] Inertinės dujos
Leidimas	RCM Mark
CE ženklas (žr. deklaraciją)	atitinka EU-EMV reikalvimus
Atsparumo korozijai klasė CRC	2 - Moderate corrosion stress
PWIS conformity	VDMA24364-B2-L
Terpės temperatūra	0 ... 60 °C
Apsaugos klasė	IP65
Aplinkos temperatūra	0 ... 50 °C
Produkto svoris	2.400 g
Elektrinis pajungimas	8-poliai M16x0,75 Kištukas pagal DIN 45326 apvalios konstrukcijos
Montavimo tipas	Su kiauryme
Pneumatinis pajungimas, portas 1	G1/2
Pneumatinis pajungimas, portas 2	G1/2
Pneumatinis pajungimas, portas 3	G1/2
Informacija	atitinka RoHS
Material housing	Aliuminio liejinys
Material membrane	NBR