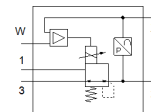
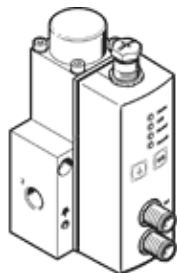


# Proporcinis slėgio reguliatorius VPPL-3L-3-G14-0L20H-V1-V-S1-6

Gaminio numeris: 1635989

FESTO



## Tech. Duomenys

Savybės	Reikšmė
Nominalus skersmuo, hermetizacija	3 mm
Nominalus skersmuo, išmetimas	3 mm
Veikimo būdas	elektrinis
Sandarinimo principas	švelnus
Montavimo pozicija	Bet koks Rekomenduojama vertikali padėtis
Konstrukcija	tiesiogiai valdomas stūmoklio reguliatorius
Atsparumas trumpam jungimui	Ne
Didžiausias linijos ilgis	30 m
Saugos instrukcijos	Saugos nustatymai VPPL
Apsaugotas nuo poliariškumo pakeitimo	visoms elektrinėms jungtims
Numetimo tipas	mechaninė spyruoklė
Valdymo tipas	tiesioginis
Skirstytuvo funkcija	3 padėčių uždaras proporcinis slėgio reguliatorius
Displėjaus tipas	LED ekranas
Operating pressure MPa	$\leq 2$ MPa
Darbinis slėgis	$\leq 20$ bar
Slėgio reguliavimo diapazonas Mpa	0,02 ... 2 MPa
Slėgio valdymo diapazonas	0,2 ... 20 bar
Įėjimo slėgis 1	0 ... 50 bar
Slėgis įėjime 1 Mpa	0 ... 5 MPa
Max. pressure hysteresis (MPa)	0,01 MPa
Maksimali slėgio histerezė	0,1 bar
Max. pressure hysteresis	1,45 psi
b reikšmė	0,25
C reikšmė	0,8 l/sbar
Standartinis nominalus srauto debitas	245 l/min
Standartinis pralaidumas 2-3	282 l/min
Išjungimo laikas	654 ms
Įjungimo laikas	428 ms
Nominalus DC įtampa lygis	21,6 ... 27,6 V
Budėjimo ciklas	100 %
Maksimalus elektrinės galios sunaudojimas	26,7 W
Liekamoji pulsacija	10 %
Analoginio išėjimo signalo nuotolis	0 - 10 V
Analoginio įėjimo signalo nuotolis	0 - 10 V
SETPOINT/ACTUAL reikšmės	Įtampa 0 - 10 V
Darbinė terpė	Suslėgto oro kokybė pagal ISO8573-1:2010 [7:4:4] Inertinės dujos
Reikalavimai darbinei ir valdymo terpei	Negalima naudoti tepamo oro.
Leidimas	c UL us - Listed (OL)
KC mark	KC-EMV
CE ženklas (žr. deklaraciją)	atitinka EU-EMV reikalvimus
UKCA marking (see declaration of conformity)	To UK instructions for EMC
Atsparumo korozijai klasė CRC	2 - Moderate corrosion stress
PWIS conformity	VDMA24364 zone III

Savybės	Reikšmė
Terpės temperatūra	5 ... 50 °C
Apsaugos klasė	IP65
Aplinkos temperatūra	5 ... 50 °C
Saugojimo temperatūra	-10 ... 60 °C
Produkto svoris	1.100 g
Tiesiškumo paklaida ± %FS	0,5 %FS
Overall accuracy	0,5 %FS
Temperatūros koeficientas	0,04 %/K
Pasikartojamumo paklaida ± %FS	0,5 %FS
Diagnostinės sąsajos elektrinis sujungimas	Kištukas, M 12, 5- polių, A- kodas
Electrical connection IN	Tiesus kištukas, M12, 5 polių, A- kodas
Elektrinė jungtis OUT	Tiesus kištukas, M12, 5 polių, A- kodas
Montavimo tipas	Su kiauryme
Pneumatinis pajungimas, portas 1	G1/4
Pneumatinis pajungimas, portas 2	G1/4
Pneumatinis pajungimas, portas 3	G1/4
Informacija	atitinka RoHS
Material housing	Anodised wrought aluminium alloy